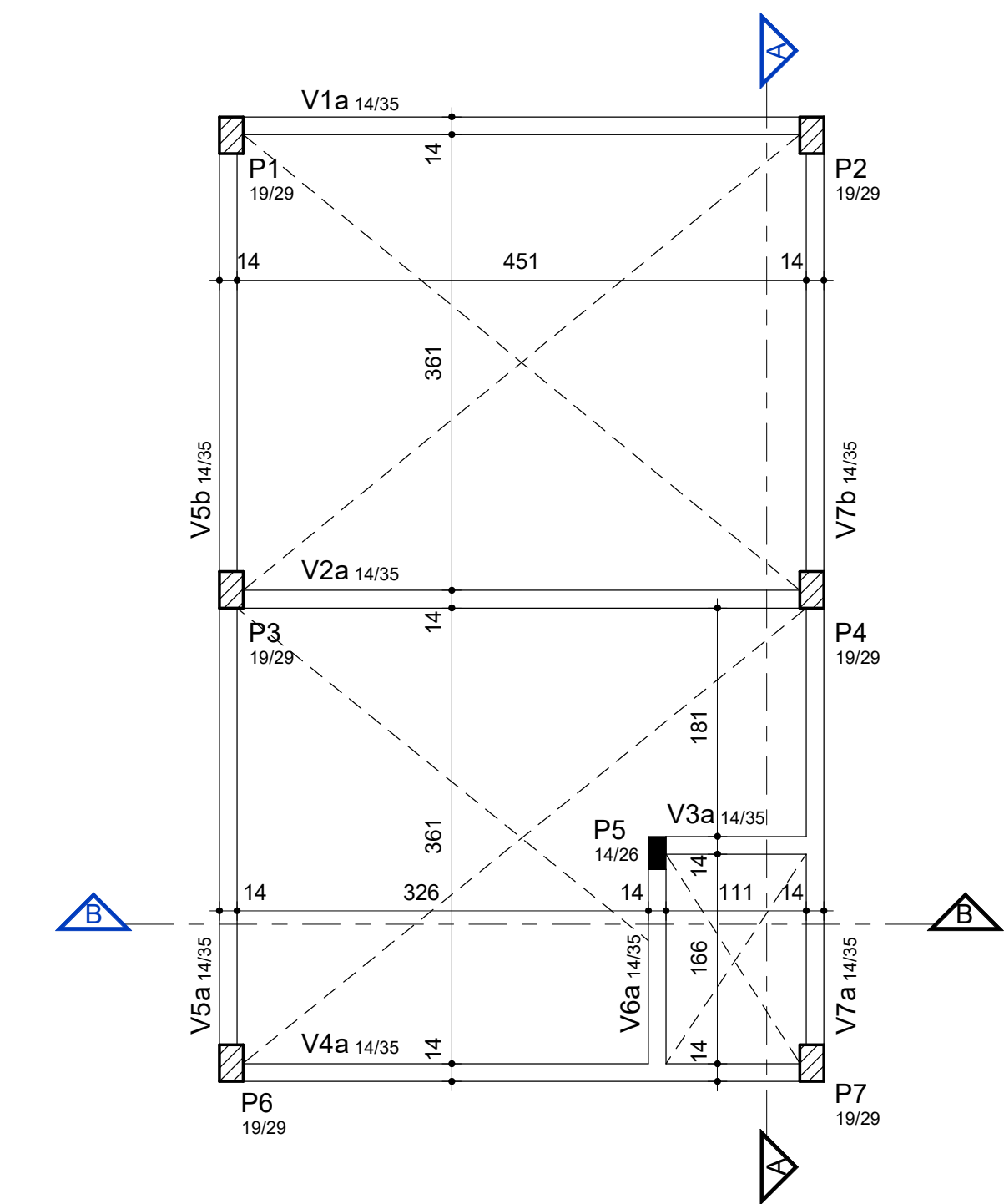
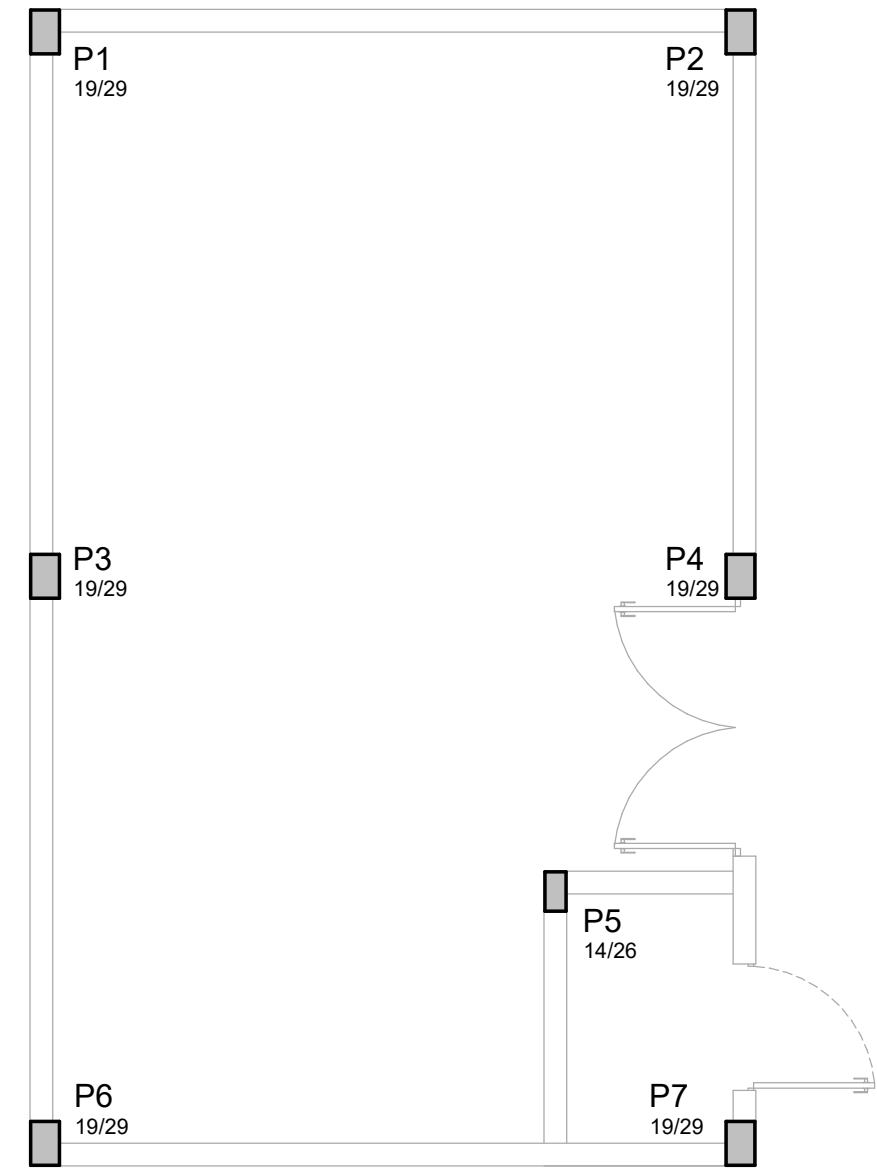


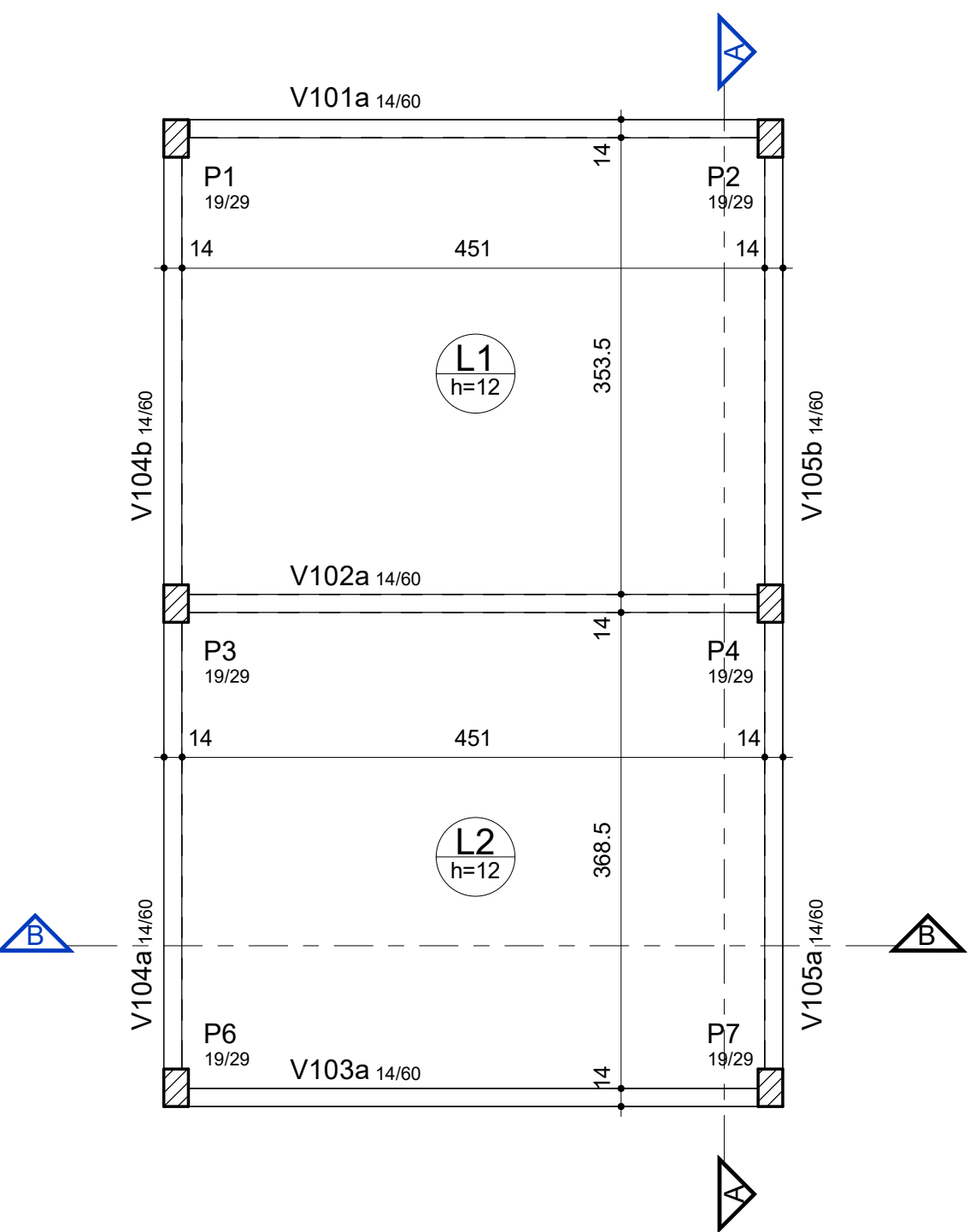
1  
LOCAÇÃO  
ESCALA 1 : 50



3  
FORMA DO NÍVEL +2.65  
ESCALA 1 : 50



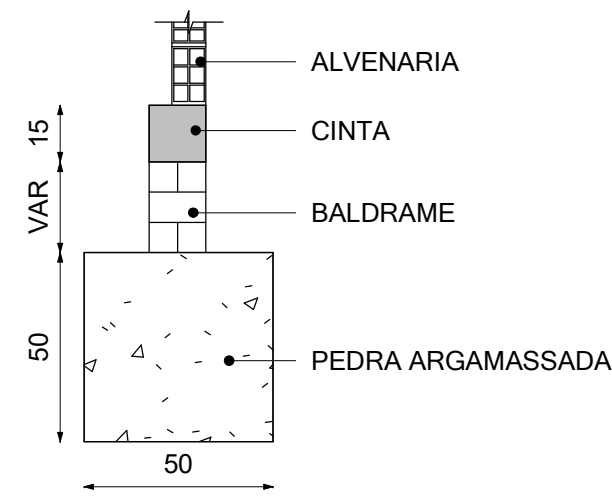
2  
LOCAÇÃO NA ARQUITETURA  
ESCALA 1 : 50



4  
FORMA DO NÍVEL +5.00  
ESCALA 1 : 50

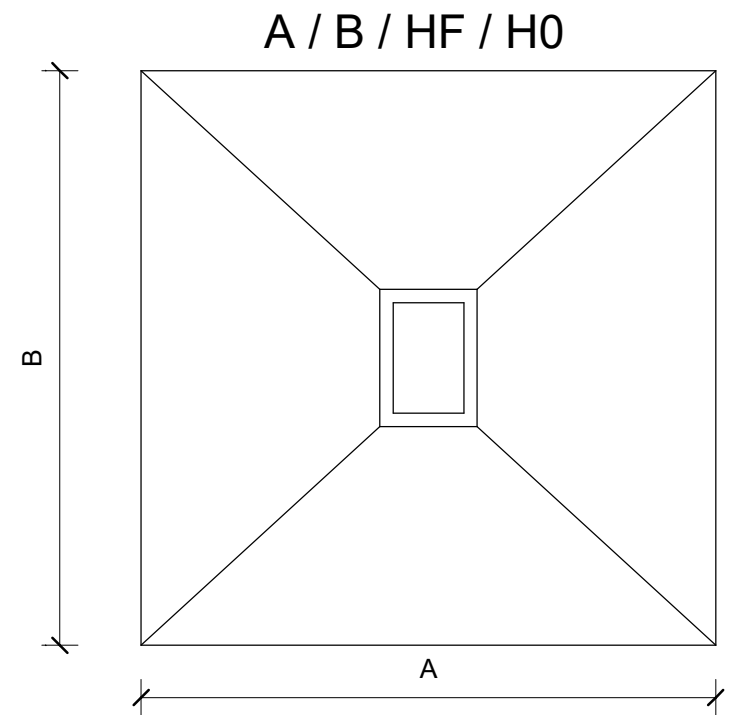
## FUNDAÇÃO DAS PAREDES EXTERNAS

ESC: 1/20



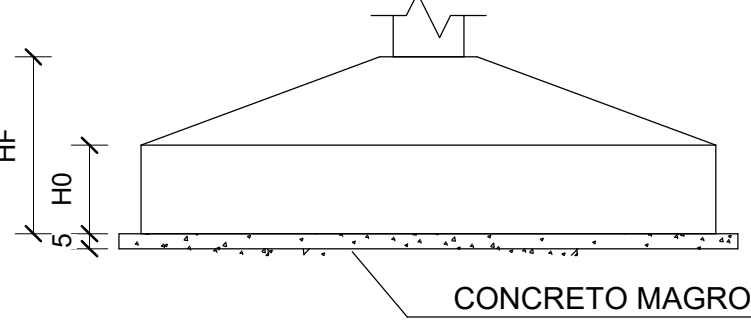
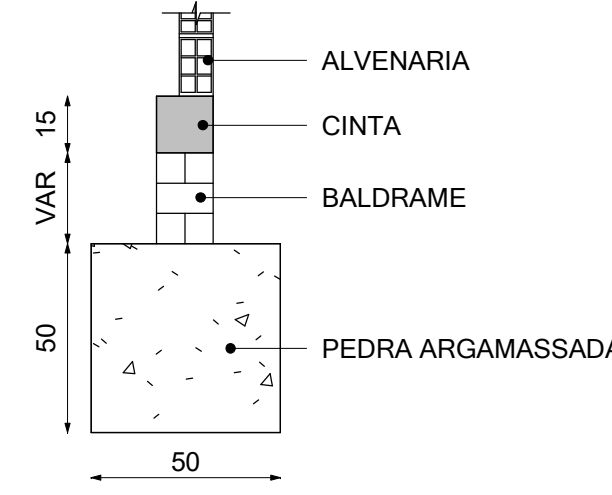
## DETALHE DAS SAPATAS

SEM ESCALA



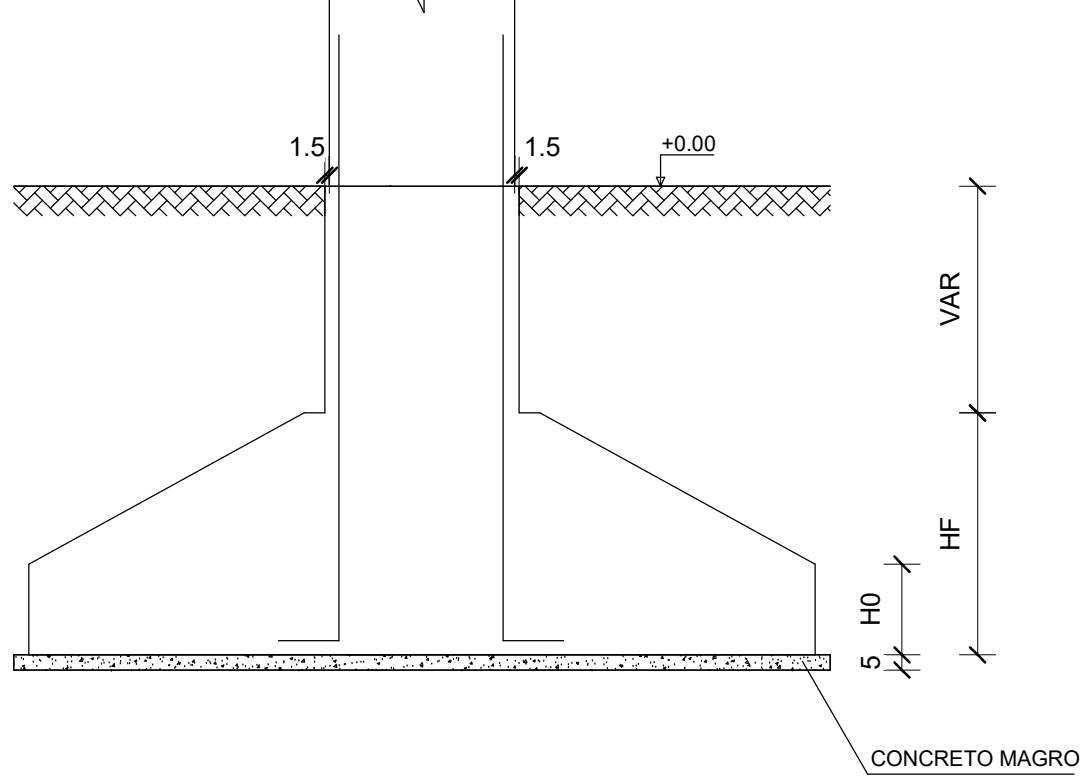
## FUNDAÇÃO DAS PAREDES INTERNAS

ESC: 1/20



## DETALHE DO COBRIMENTO - PARTE ENTERRADA

SEM ESCALA



| AÇO   | POS    | BIT<br>(mm) | QUANT        | COMPRIMENTO  |               |
|---|--------|-------------|--------------|--------------|---------------|
|   |        |             |              | UNIT<br>(cm) | TOTAL<br>(cm) |
| CINTA BALDRAME  |        |             |              |              |               |
| 50A<br>60A  | 1<br>2 | 6.3<br>5    | 4<br>188     | CORR<br>50   | 11240<br>9400 |
|   |        |             |              |              |               |
| RESUMO DE AÇO   |        |             |              |              |               |
| AÇO   |        | BIT<br>(mm) | COMPR<br>(m) |              | PESO<br>(kg)  |
| 60A<br>50A  |        | 5<br>6.3    | 94<br>113    |              | 15<br>28      |
| Peso Total  | 60A =  |             |              | 15 Kg        |               |
| Peso Total  | 50A =  |             |              | 28 Kg        |               |
|   |        |             |              |              |               |
| <u>ARMAÇÃO DAS CINTAS BALDRAMES</u>   |        |             |              |              |               |
| <u>ESC: 1/25</u>  |        |             |              |              |               |
|   |        |             |              |              |               |
| <div><div><div>2 N1</div><div>15</div><div>15</div><div>10</div><div>10</div><div>188 N2 Ø5 C/15 C = 50</div></div><div><div>4 N1 Ø 6.3 C = CORR</div><div>EMENDAS C = 40</div></div></div> |        |             |              |              |               |

## LEGENDA - SÍMBOLOS:

- PILAR QUE NASCE
- PILAR QUE SEGUE
- PILAR QUE MORRE
- LAJE MACIÇA

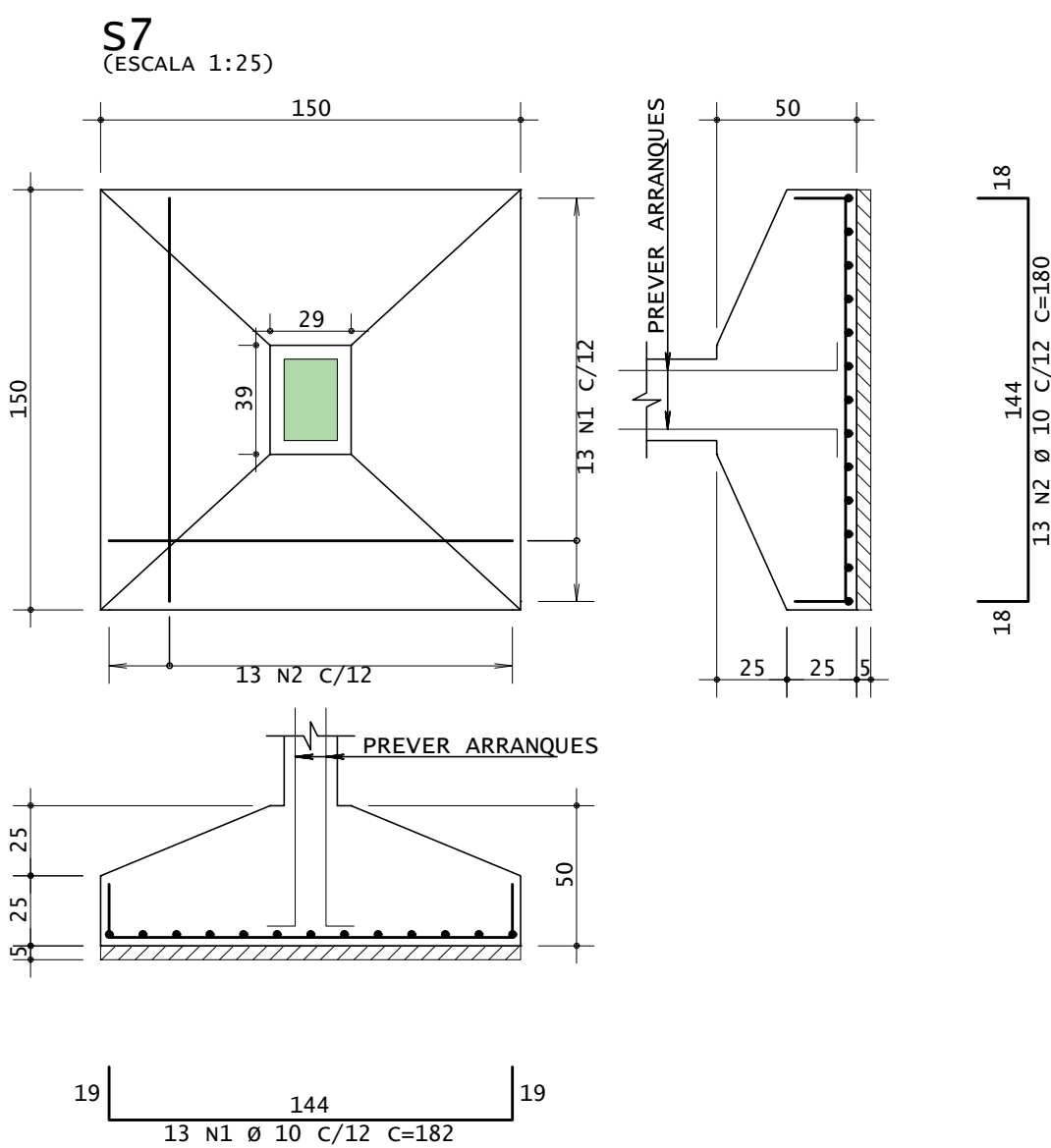
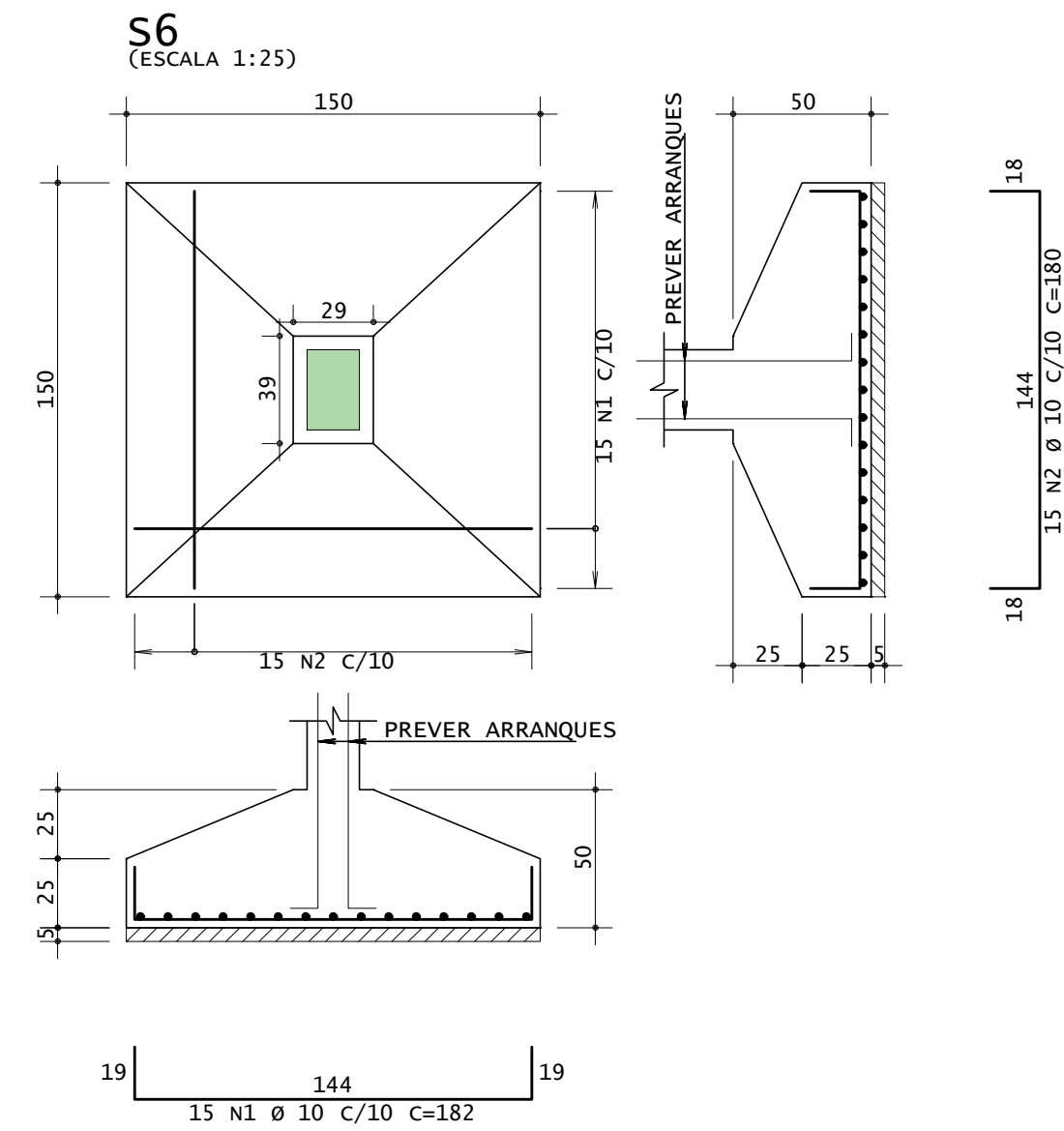
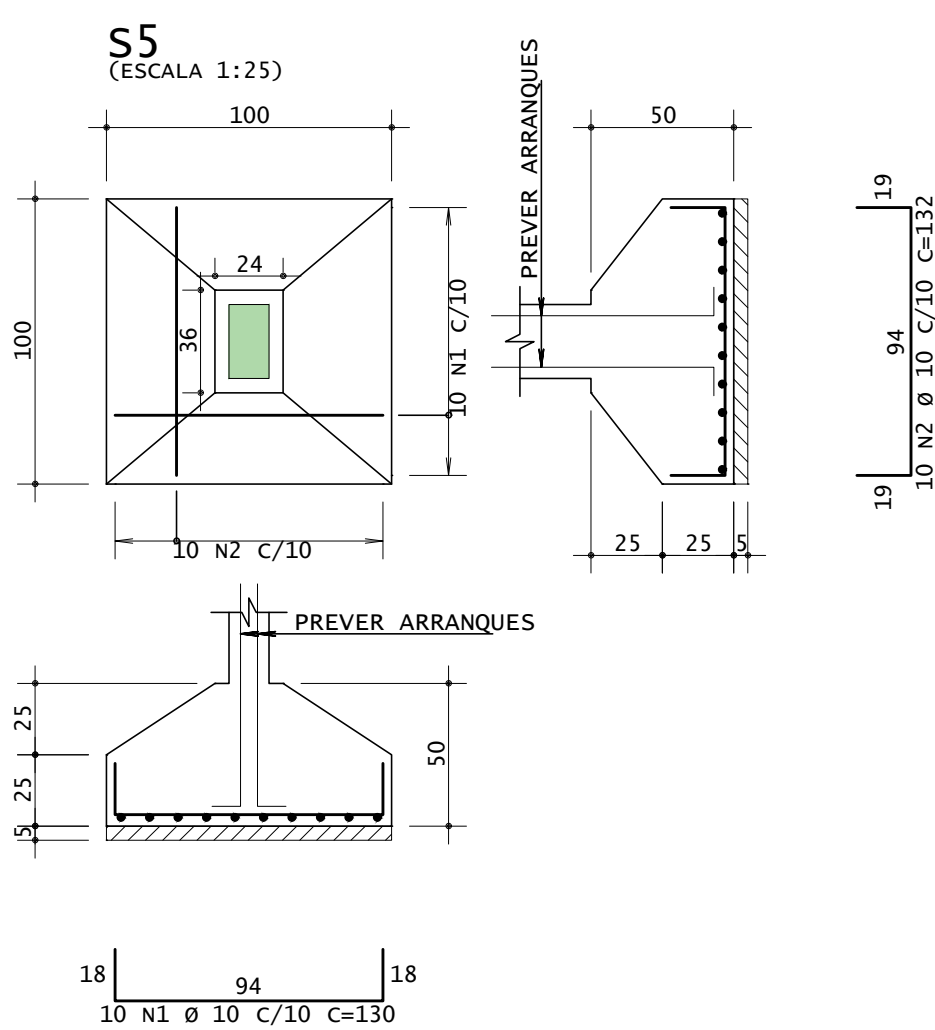
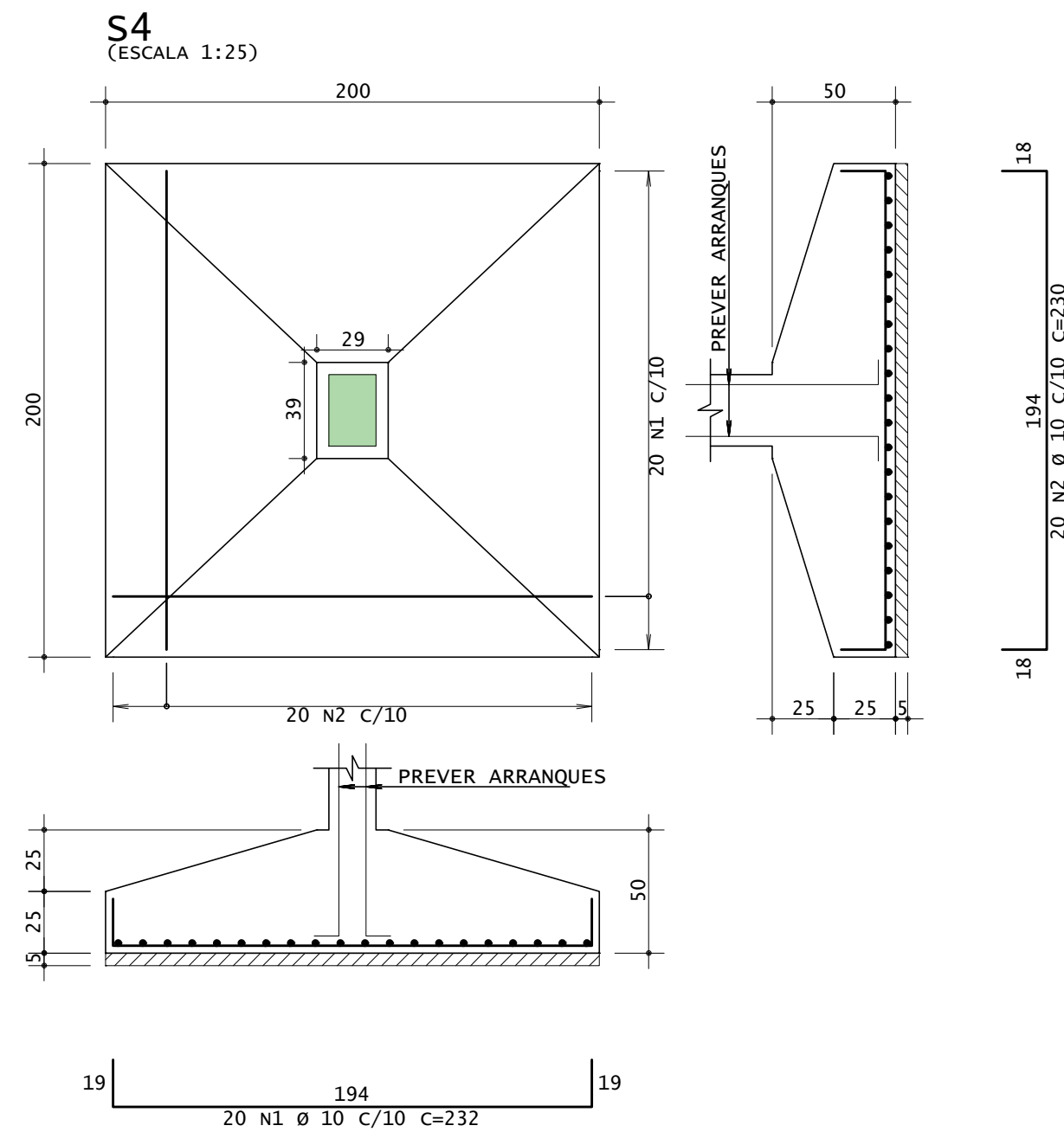
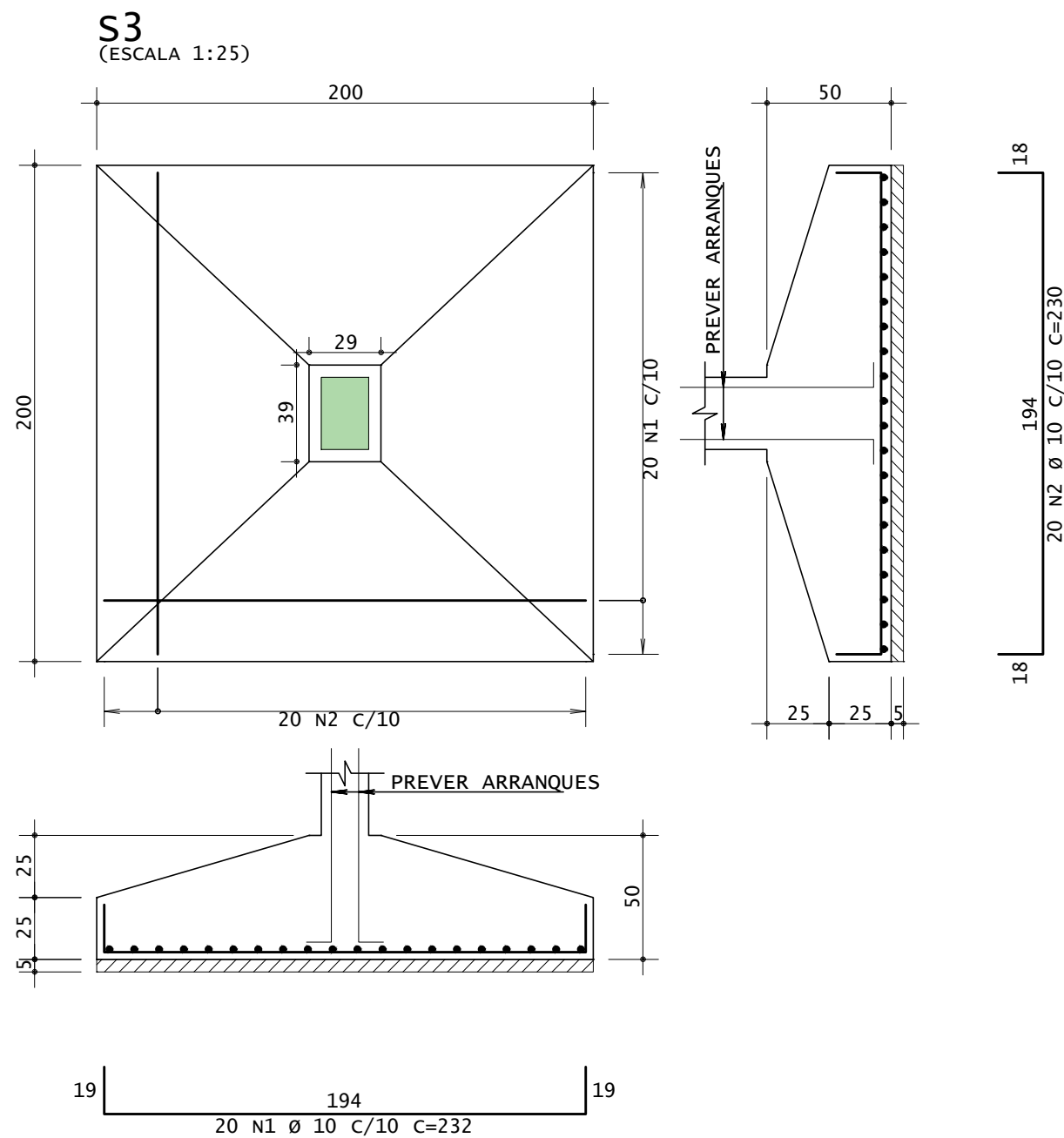
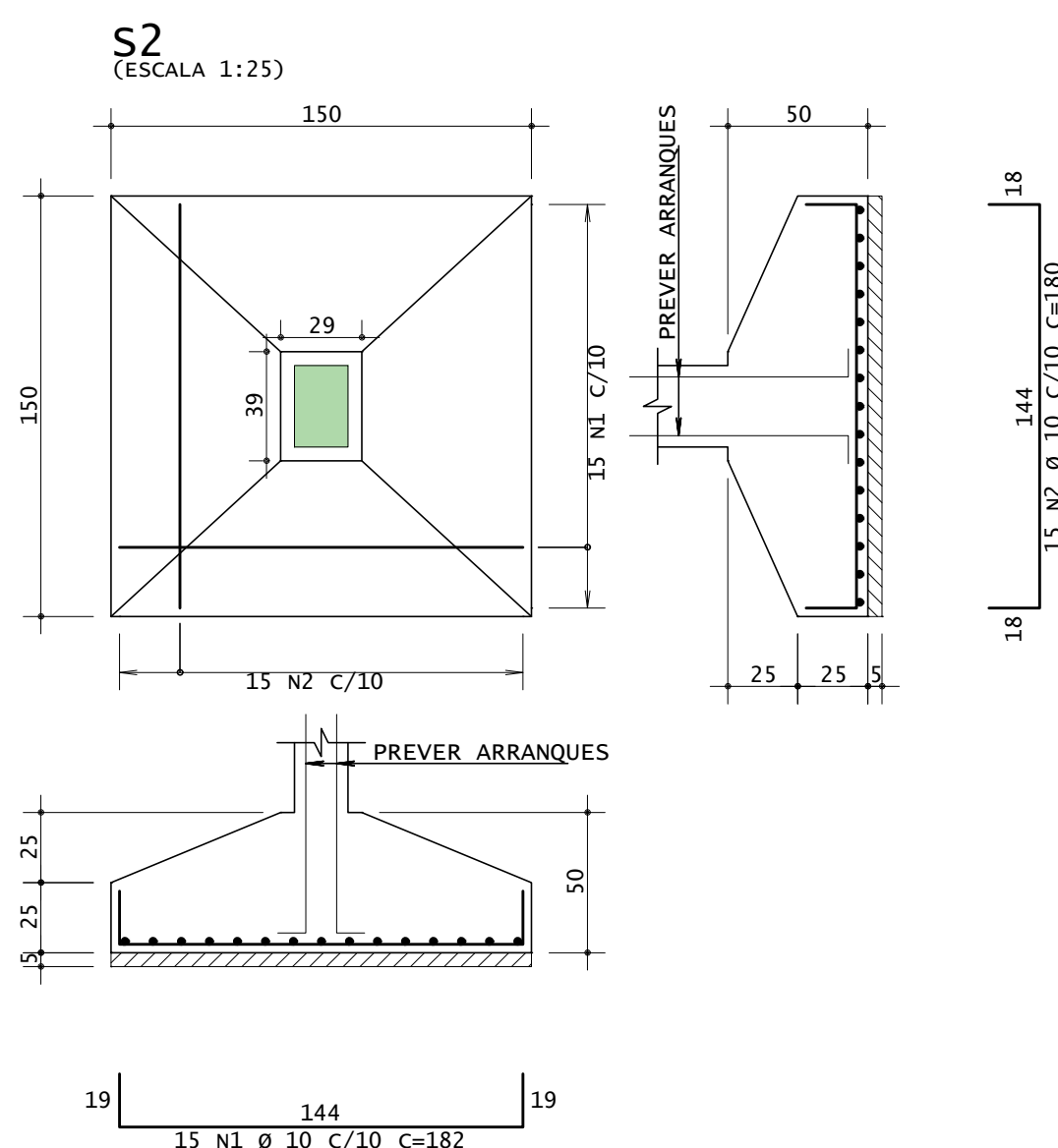
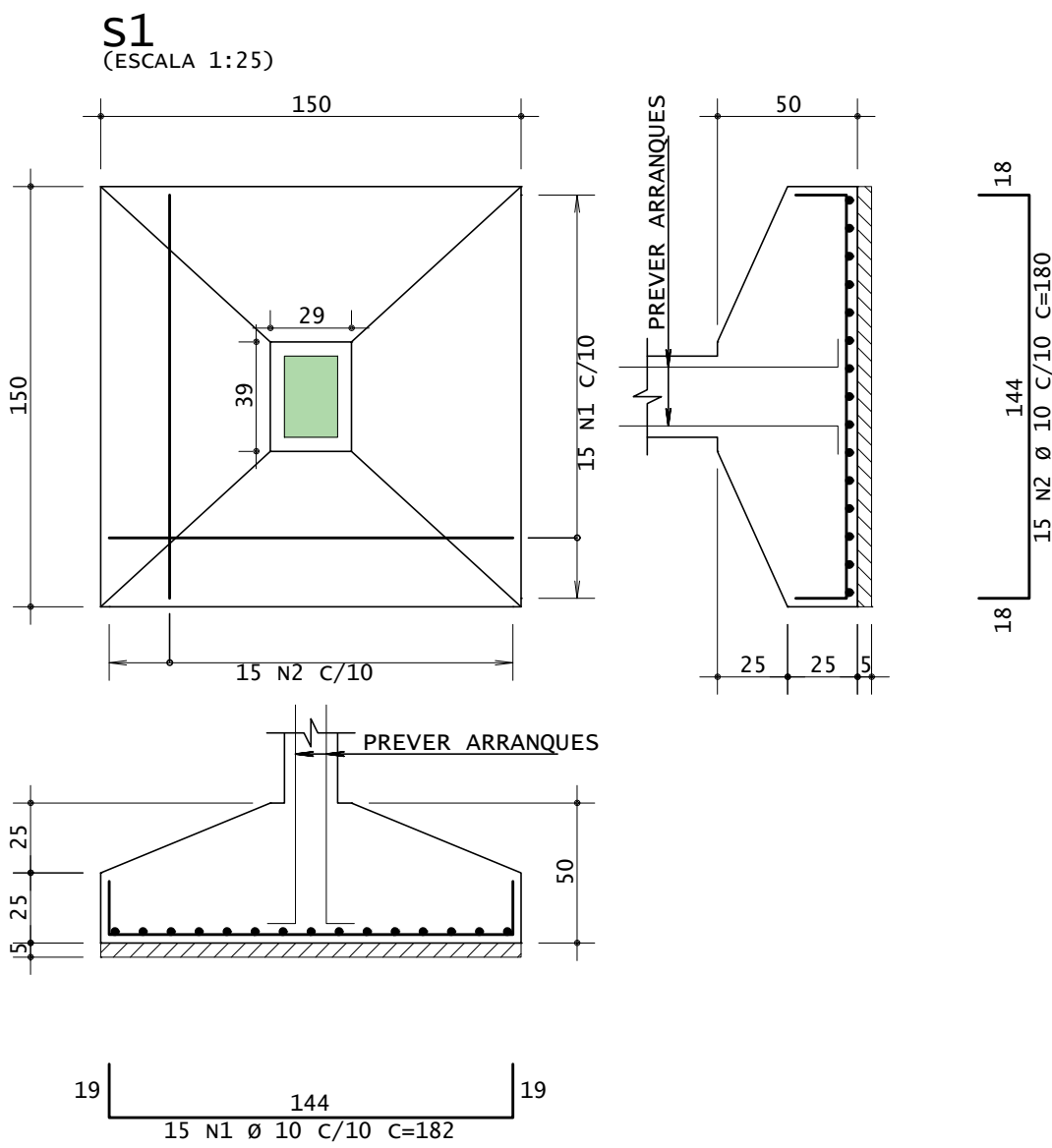
## NOTAS:

- MEDIDAS EM CENTÍMETROS, EXCETO ONDE INDICADO.
- CONCRETO ARMADO, fck ≥ 25 MPa.
- VERIFICAR ESTRATIGRAFIA DO SOLO PARA VERIFICAÇÃO DA TENSÃO ADMISSÍVEL DO SOLO (TENSÃO ADMISSÍVEL ADOTADA:  $\sigma = 1,00 \text{ kgf/cm}^2$ ).
- UTILIZAR ESPAÇADORES DO TIPO "CARANGUEJO" PARA GARANTIR O CORRETO POSICIONAMENTO DAS ARMADURAS E COBRIMENTO DO AÇO.
- O TERRENO DEVE ESTAR REGULARIZADO, PLANO E LIVRE DE MATÉRIA ORGÂNICA PARA O INÍCIO DA EXECUÇÃO DO PROJETO ESTRUTURAL.
- AS FUNDAÇÕES DEVEM SER ASSENTADAS A 1,00 m ABAIXO DO TERRENO NATURAL.
- COBRIMENTO DAS ARMADURAS: CINTAS - c = 2,5 cm; PILARES = 3,0 cm; PILARES (SEÇÃO ENTERRADA) = 4,5 cm; SAPATAS = 3,0 cm
- É NECESSÁRIO A CORRETA IMPERMEABILIZAÇÃO DOS ELEMENTOS ESTRUTURAIS.
- CONFERIR MEDIDAS NO LOCAL E COM A ARQUITETURA.

|  |  |  |  |
|--|--|--|--|
|  |  | <b>GOVERNO DO ESTADO DO PIAUÍ</b>        |  |
| SECRETARIA DA EDUCAÇÃO - SEDUC                           |  | SEDUC - SECRETARIA DE ESTADO DA EDUCAÇÃO |  |
| DEPARTAMENTO: UNIDADE DE GESTÃO DA REDE FÍSICA           |  | DESENHO: <b>EST</b>                      |  |
| TÍTULO DO PROJETO: ESTRUTURAL - PADRÃO                   |  | PRANCHA: <b>01/07</b>                    |  |
| ENDEREÇO DO SERVIÇO: PIAUÍ                               |  | ESCALA: Como indicado                    |  |
| MUNICÍPIO: -   |  | ZONA: -                                  |  |
| TIPO DE PROJETO: CAIXA D'ÁGUA TIPO 1 - 2x 10.000L        |  |  |  |
| PROJETO: ESTRUTURAL                                      |  |  |  |
| ENGENHEIRO RESPONSÁVEL: LUIZ FELIPE SEIXAS CURY DA COSTA |  |  |  |
| DATA: 2024   |  | FASE: PROJETO EXECUTIVO                  |  |
| TÍTULO DO DESENHO: LOCAÇÃO E FORMAS DA CAIXA D'ÁGUA      |  | REVISÃO: EMISSÃO INICIAL                 |  |

red 07 0,1  
yellow 07 0,1  
green 07 0,1  
cyan 07 0,1  
blue 07 0,1  
magenta 07 0,1  
white 07 0,1  
08 07 0,1  
40 40 0,1  
94 94 0,1  
240 240 0,1  
253 253 0,1

COR: PENALTY



| AÇO | POS | BIT<br>mm | QUANT | COMPRIMENTO |             |
|-----|-----|-----------|-------|-------------|-------------|
|     |     |           |       | UNIT<br>cm  | TOTAL<br>cm |
| S1  | 50A | 1         | 10    | 15          | 182         |
|     | 50A | 2         | 10    | 15          | 180         |
| S2  | 50A | 1         | 10    | 15          | 182         |
|     | 50A | 2         | 10    | 15          | 180         |
| S3  | 50A | 1         | 10    | 20          | 232         |
|     | 50A | 2         | 10    | 20          | 230         |
| S4  | 50A | 1         | 10    | 20          | 232         |
|     | 50A | 2         | 10    | 20          | 230         |
| S5  | 50A | 1         | 10    | 10          | 130         |
|     | 50A | 2         | 10    | 10          | 132         |
| S6  | 50A | 1         | 10    | 15          | 182         |
|     | 50A | 2         | 10    | 15          | 180         |
| S7  | 50A | 1         | 10    | 13          | 182         |
|     | 50A | 2         | 10    | 13          | 180         |

| RESUMO DE AÇO |           |            |               |
|---------------|-----------|------------|---------------|
| AÇO           | BIT<br>mm | COMPR<br>m | PESO<br>kgf   |
| 50A           | 10        | 421        | 260           |
| Peso Total    |           |            | 50A = 260 kgf |

**NOTAS:**

1-MEDIDAS EM CENTÍMETRO.


2-CONCRETO ARMADO, fck ≥ 25MPa.

3-COBRIMENTO DAS ARMADURAS c=3,0cm.

4-CONFERIR MEDIDAS NO LOCAL E COM A ARQUITETURA.

| HISTÓRICO |         |      |
|-----------|---------|------|
| ALTERAÇÃO | REVISÃO | DATA |
| 1.        |         |      |
| 2.        |         |      |
| 3.        |         |      |
| 4.        |         |      |
| 5.        |         |      |

|                               |  |               |
|-------------------------------|--|---------------|
| ARQUITETO(A):                 | ENGENHEIRO(A) RESPONSÁVEL:                         | PROPRIETÁRIO: |
| ARQUITETO (A)<br>CAU XXXXXXXX | LUIZ FELIPE SEIXAS CURY DA COSTA<br>CREA 394987-CE |               |



GOVERNO DO  
**PIAUI**  
AQUI TEM TRANSFORMAÇÃO  
AQUI TEM FUTURO.

SECRETARIA  
DA EDUCAÇÃO - SEDUC

**GOVERNO DO ESTADO DO PIAUÍ**

SEDUC - SECRETARIA DE ESTADO DA EDUCAÇÃO

PROJETO ESTRUTURAL PADRÃO

DEPARTAMENTO:  
UNIDADE DE GESTÃO DA REDE FÍSICA

TÍTULO DO PROJETO:  
PROJETO ESTRUTURAL - PADRÃO

ENDEREÇO DO SERVIÇO:  
PIAUÍ

TÍTULO DO DESENHO:  
CAIXA D'ÁGUA - ARMAÇÃO DAS SAPATAS

MUNICÍPIO:  
-

DESENHO:  
FELIPE SEIXAS

FASE:  
PROJETO EXECUTIVO

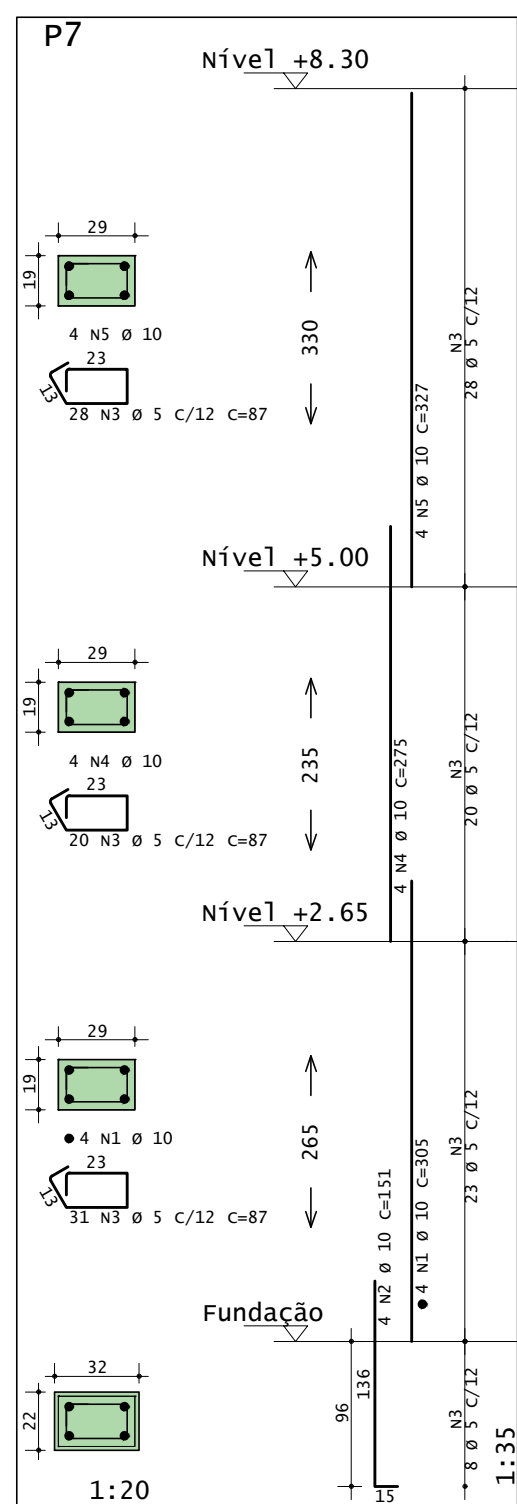
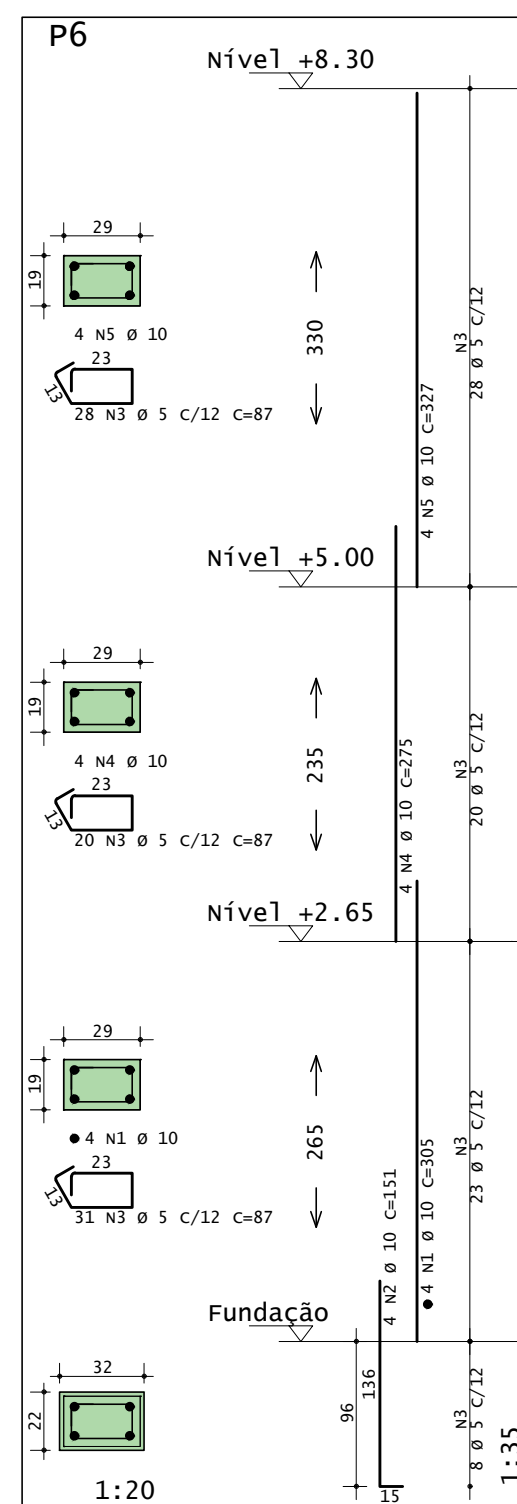
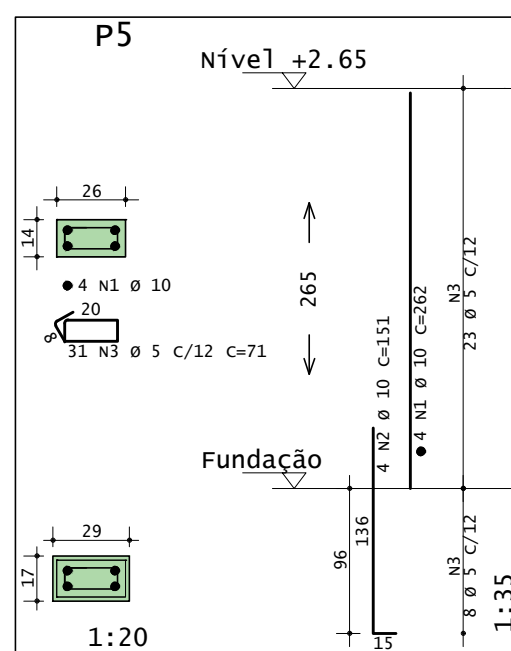
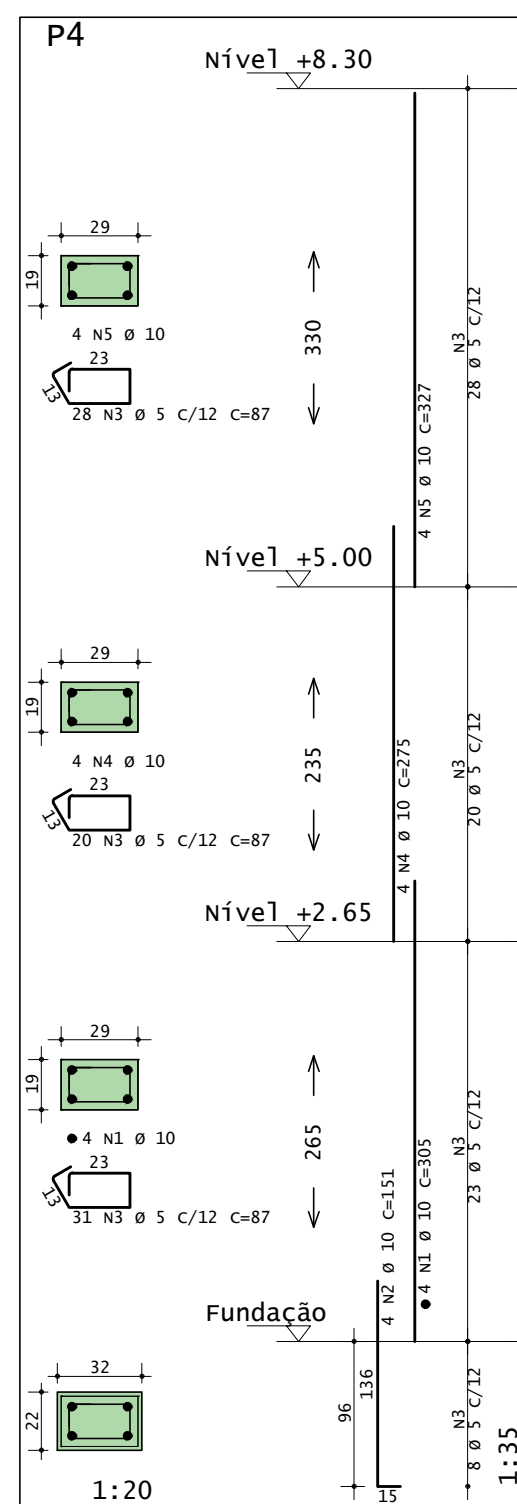
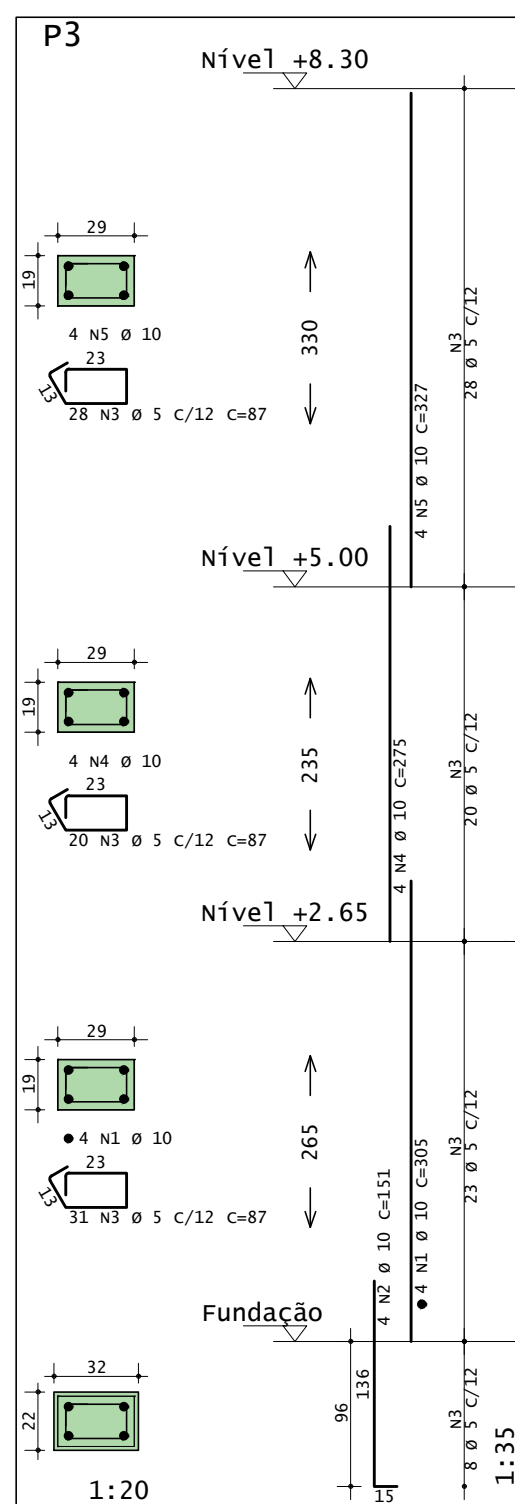
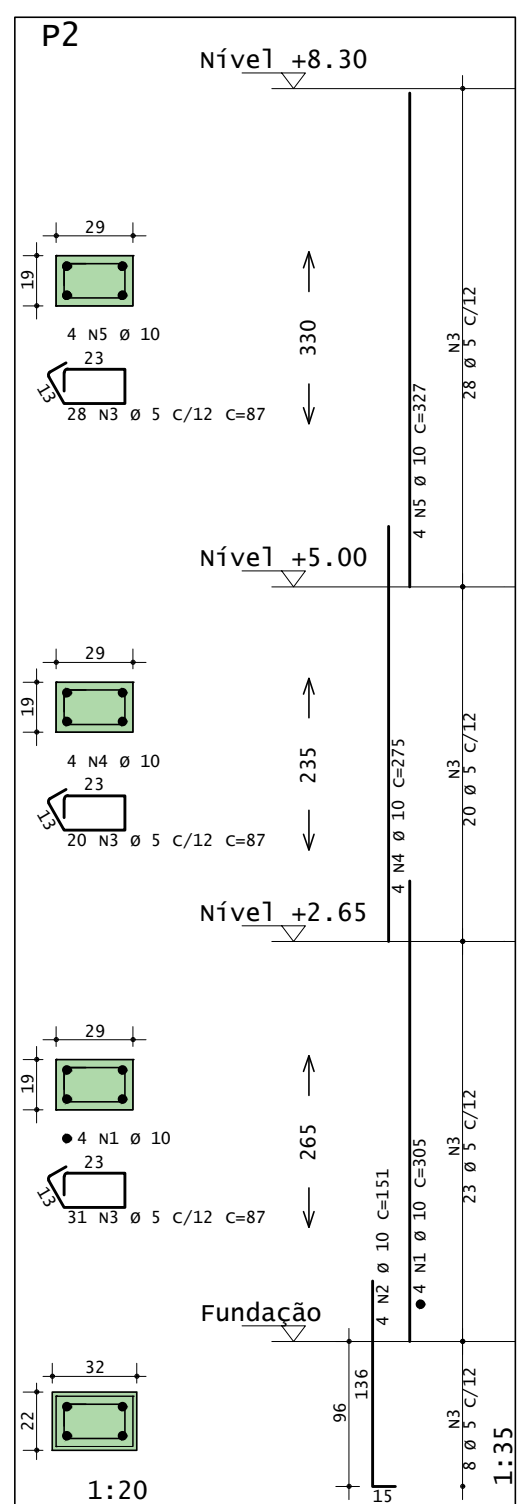
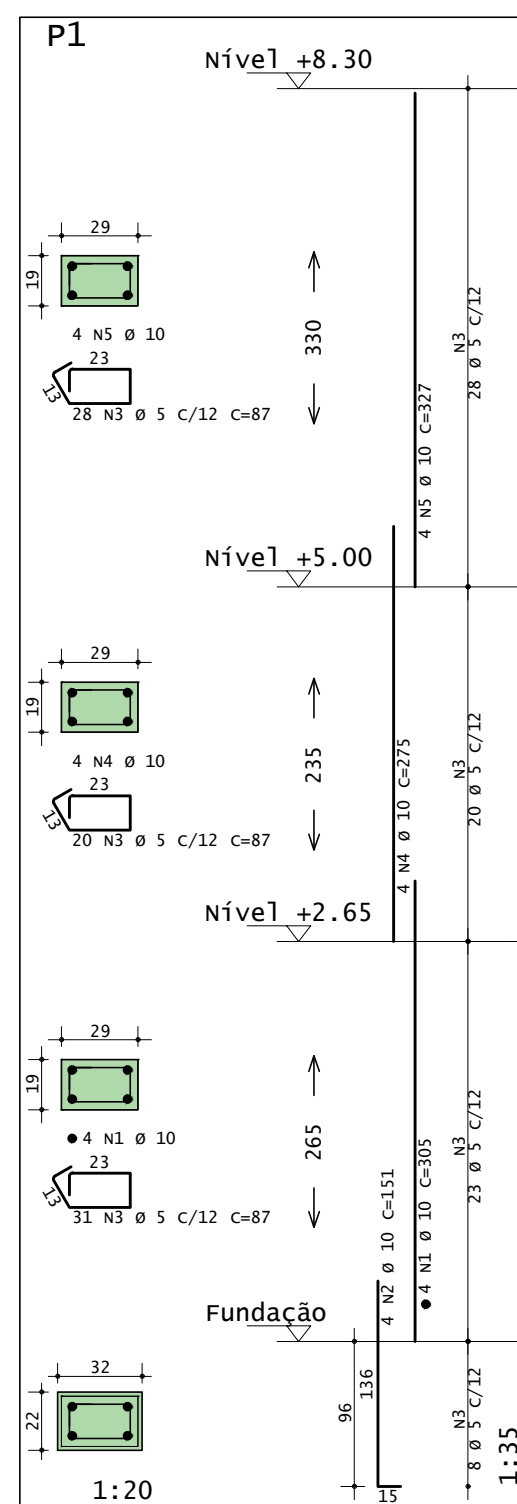
DATA:  
2024

DESENHO:  
EST

PRANCHA:  
02/07

ESCALA:  
COMO INDICADO

REVISÃO:  
EMISSÃO INICIAL




|    | ACO | POS | BIT |    | QUANT | COMPRIMENT |       |
|----|-----|-----|-----|----|-------|------------|-------|
|    |     |     | mt  | mm |       | UNIT<br>cm | TOTAL |
| P1 |     | SQA | 1   | 10 | 4     | 305        | 1220  |
|    |     | SQA | 2   | 10 | 4     | 311        | 1220  |
|    |     | 60A | 3   | 5  | 79    | 87         | 6873  |
|    |     | SQA | 4   | 10 | 4     | 305        | 1220  |
|    |     | SQA | 5   | 10 | 4     | 327        | 1308  |
| P2 |     | SQA | 1   | 10 | 4     | 305        | 1220  |
|    |     | SQA | 2   | 10 | 4     | 311        | 1220  |
|    |     | 60A | 3   | 5  | 79    | 87         | 6873  |
|    |     | SQA | 4   | 10 | 4     | 305        | 1220  |
|    |     | SQA | 5   | 10 | 4     | 327        | 1308  |
| P3 |     | SQA | 1   | 10 | 4     | 305        | 1220  |
|    |     | SQA | 2   | 10 | 4     | 311        | 1220  |
|    |     | 60A | 3   | 5  | 79    | 87         | 6873  |
|    |     | SQA | 4   | 10 | 4     | 305        | 1220  |
|    |     | SQA | 5   | 10 | 4     | 327        | 1308  |
| P4 |     | SQA | 1   | 10 | 4     | 305        | 1220  |
|    |     | SQA | 2   | 10 | 4     | 311        | 1220  |
|    |     | 60A | 3   | 5  | 79    | 87         | 6873  |
|    |     | SQA | 4   | 10 | 4     | 305        | 1220  |
|    |     | SQA | 5   | 10 | 4     | 327        | 1308  |
| P5 |     | SQA | 1   | 10 | 4     | 305        | 1220  |
|    |     | SQA | 2   | 10 | 4     | 311        | 1220  |
|    |     | 60A | 3   | 5  | 79    | 87         | 6873  |
|    |     | SQA | 4   | 10 | 4     | 305        | 1220  |
|    |     | SQA | 5   | 10 | 4     | 327        | 1308  |
| P6 |     | SQA | 1   | 10 | 4     | 305        | 1220  |
|    |     | SQA | 2   | 10 | 4     | 311        | 1220  |
|    |     | 60A | 3   | 5  | 31    | 71         | 2201  |
|    |     | SQA | 4   | 10 | 4     | 305        | 1220  |
|    |     | SQA | 5   | 10 | 4     | 311        | 1220  |
| P7 |     | SQA | 1   | 10 | 4     | 305        | 1220  |
|    |     | SQA | 2   | 10 | 4     | 311        | 1220  |
|    |     | 60A | 3   | 5  | 79    | 87         | 6873  |
|    |     | SQA | 4   | 10 | 4     | 305        | 1220  |
|    |     | SQA | 5   | 10 | 4     | 327        | 1308  |

| RESUMO DE AÇO |           |            |             |
|---------------|-----------|------------|-------------|
| AÇO           | BIT<br>mm | COMPR<br>m | PESO<br>kgf |
| 60A           | 5         | 434        | 67          |
| 50A           | 10        | 270        | 167         |
| Peso Total    |           | 60A =      | 67 kgf      |
| Peso Total    |           | 50A =      | 167 kgf     |

NOTAS:

- 1-MEDIDAS EM CENTIMETRO.
- 2-CONCRETO ARMADO,  $f_{ck} \geq 25\text{MPa}$ .
- 3-COBRIMENTO DAS ARMADURAS  $c=3,0\text{cm}$ .
- 4-CONFERIR MEDIDAS NO LOCAL E COM A ARQUITETURA.

| HISTÓRICO |         |      |
|-----------|---------|------|
| ALTERAÇÃO | REVISÃO | DATA |
| 1.        |         |      |
| 2.        |         |      |
| 3.        |         |      |
| 4.        |         |      |
| 5.        |         |      |

|               |   |               |
|---------------|---|---------------|
| ARQUITETO(A): | ENGENHEIRO(A) RESPONSÁVEL:  | PROPRIETÁRIO: |
|               |  |               |



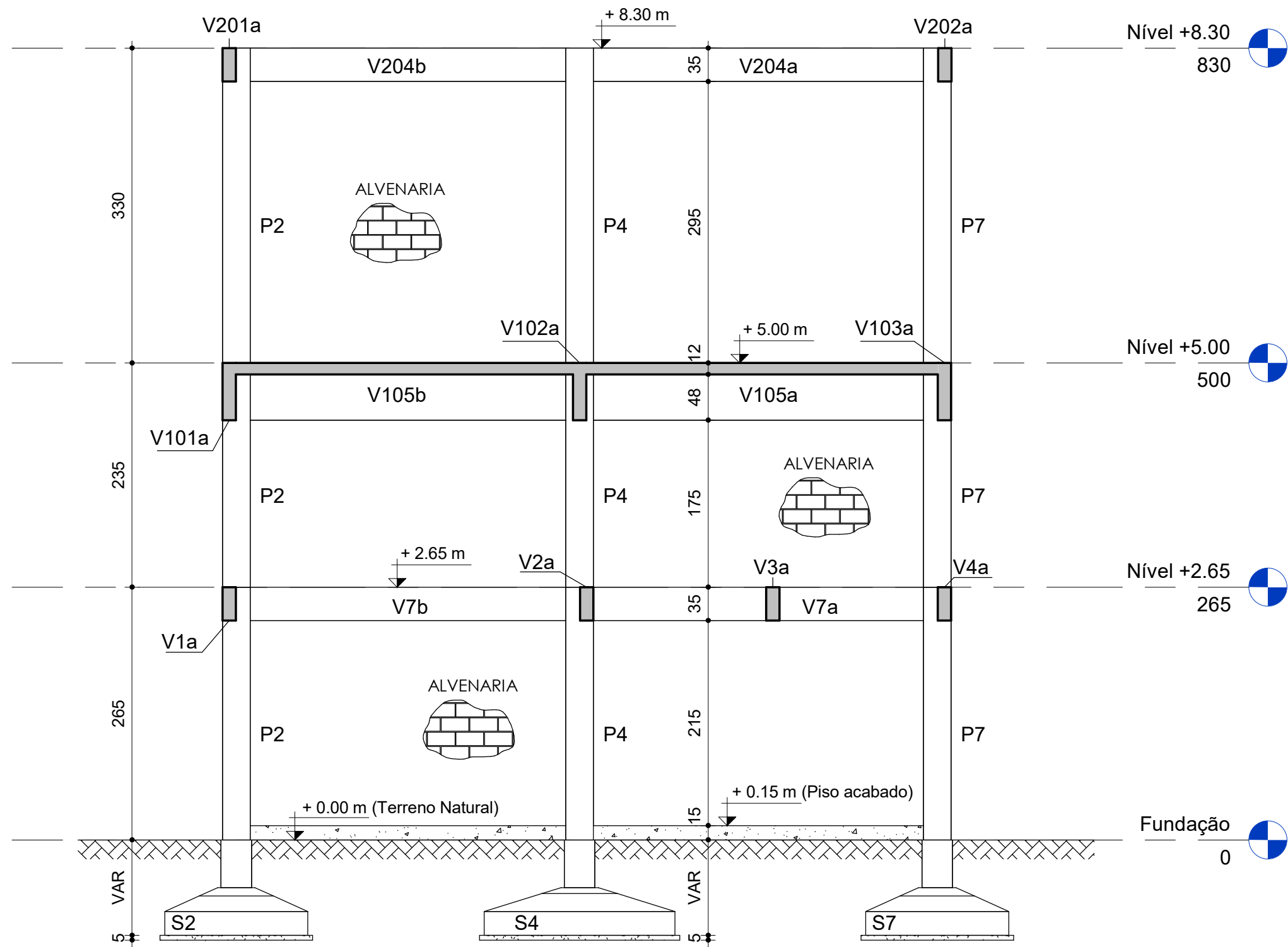
GOVERNO DO ESTADO DO PIAUÍ

SEDUC - SECRETARIA DE ESTADO DA EDUCAÇÃO  
PROJETO ESTRUTURAL PADRÃO

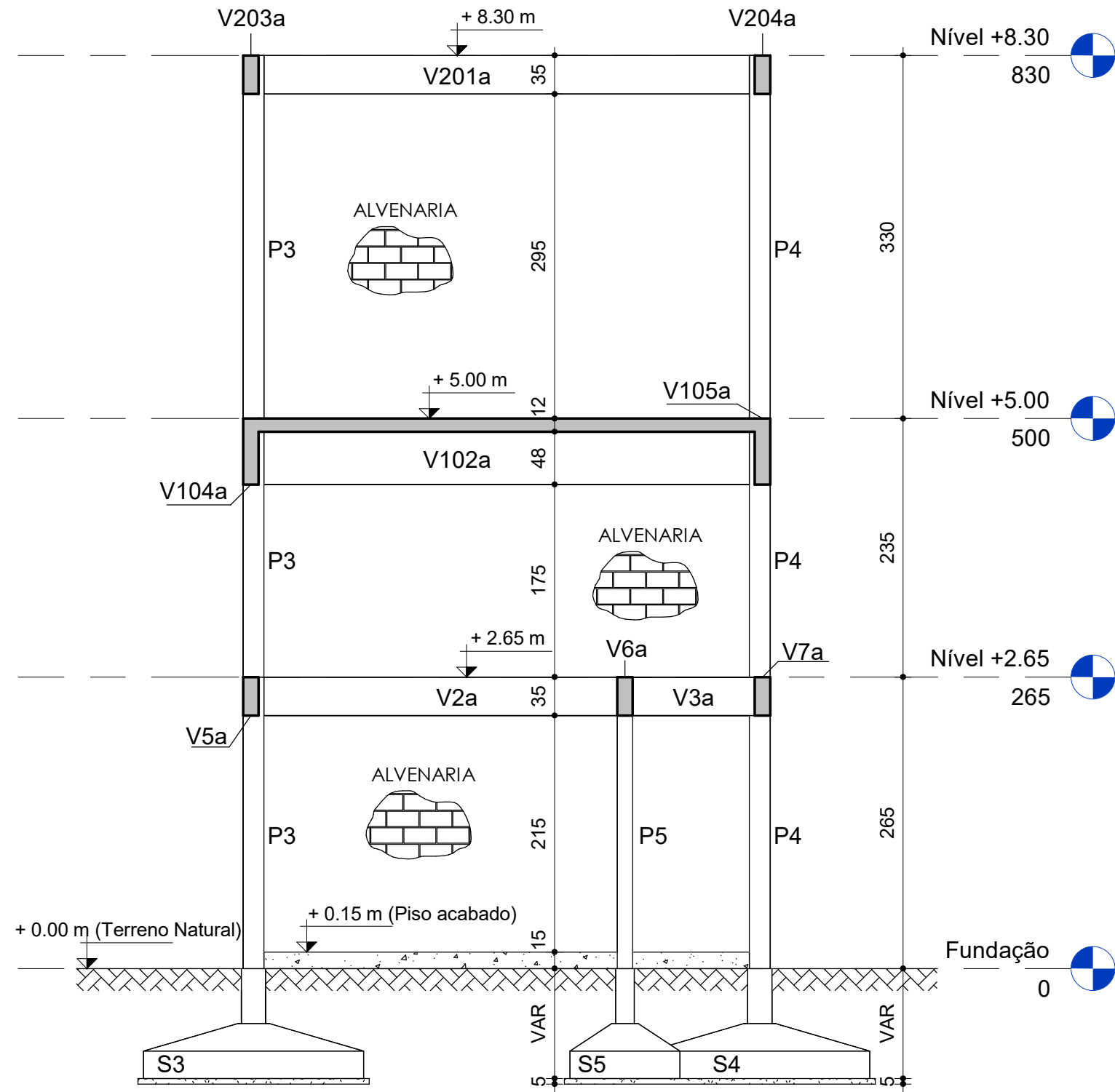
|  |                                    |   |
|--|------------------------------------|---|
| DEPARTAMENTO:<br>UNIDADE DE GESTÃO DA REDE FÍSICA        |                                    | SESENHIO:<br><br><b>EST</b>                 |
| TÍTULO DO PROJETO:<br>PROJETO ESTRUTURAL - PADRÃO        |                                    | FRANCOIA:<br><br><b>03/07</b>               |
| DESCRIÇÃO DO SERVIÇO:<br>PIAUÍ                           |                                    |   |
| TÍTULO DO DESENHO:<br>CAIXA D'ÁGUA - ARMAÇÃO DOS PILARES |                                    | ESCALA:<br><b>COMO INDICADO</b>             |
| MUNICÍPIO:<br><br>FASE:                                  | ZONA:<br><br>:                     |   |
| DESENHADO:<br><b>FELIPE SEIXAS</b>                       | FEITO:<br><b>PROJETO EXECUTIVO</b> | DATA:<br><b>REVISÃO<br/>EMISSÃO INICIAL</b> |

|         | COR | PENA |
|---------|-----|------|
| red     | 07  | 0.1  |
| yellow  | 07  | 0.2  |
| green   | 07  | 0.3  |
| cyan    | 07  | 0.4  |
| blue    | 07  | 0.5  |
| magenta | 07  | 0.6  |
| white   | 07  | 0.7  |
| 08      | 07  | 0.1  |
| 40      | 40  | 0.1  |
| 94      | 94  | 0.1  |
| 240     | 240 | 0.1  |
| 253     | 253 | 0.1  |

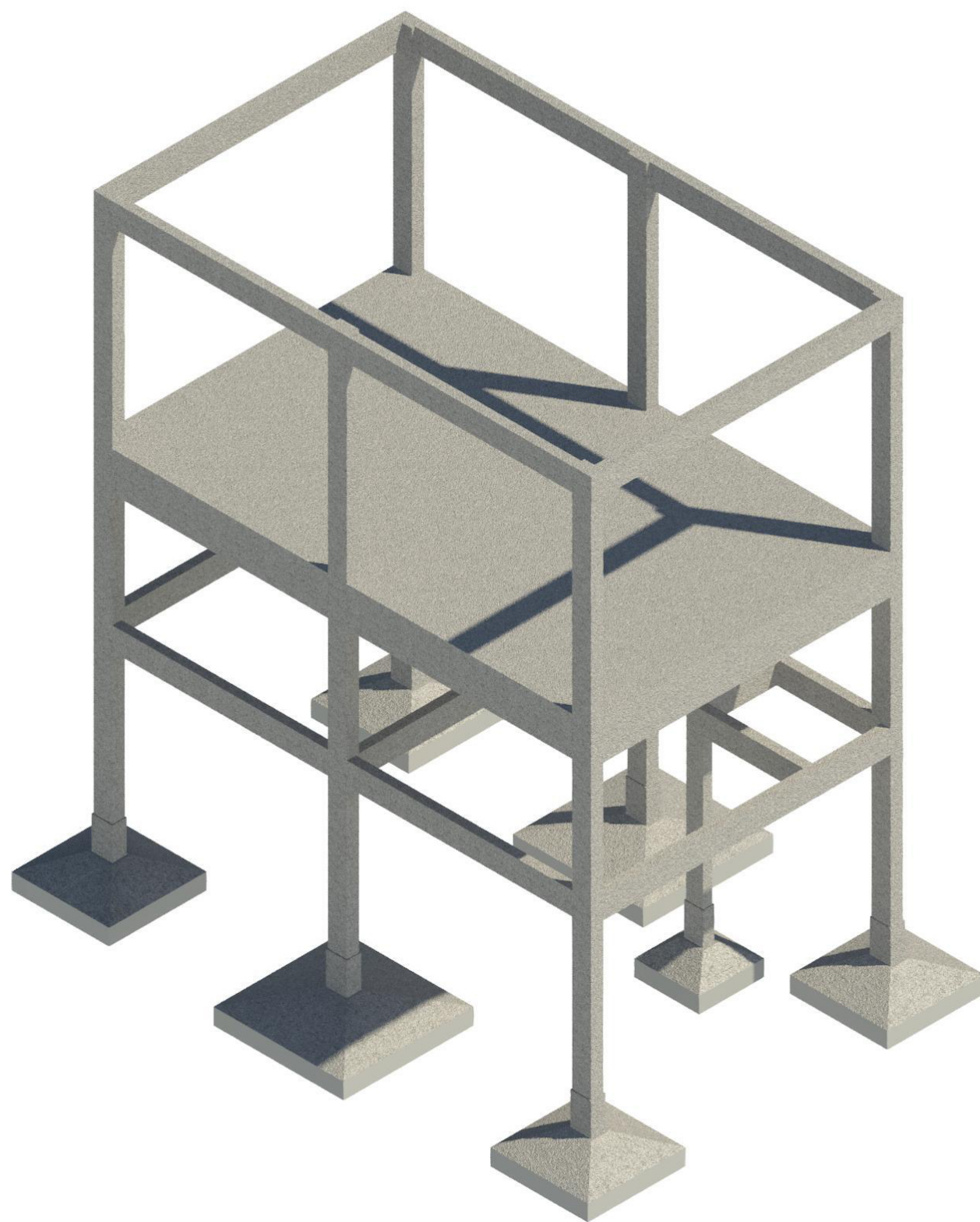




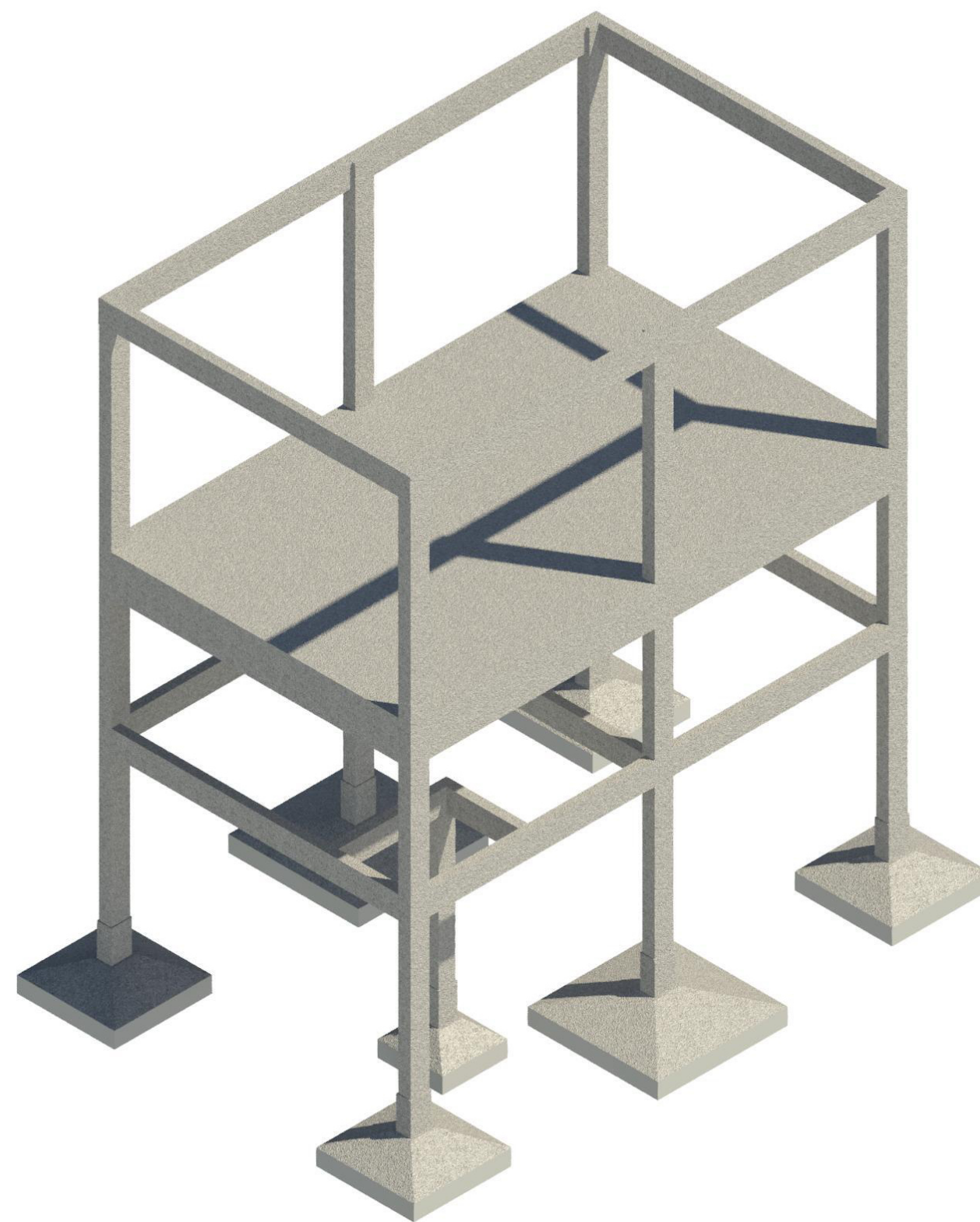
1 CORTE A-A  
ESCALA 1 : 50



2 CORTE B-B  
ESCALA 1 : 50



3 3D ESTRUTURAL 01  
ESCALA 1 : 1



4 3D ESTRUTURAL 02  
ESCALA 1 : 1

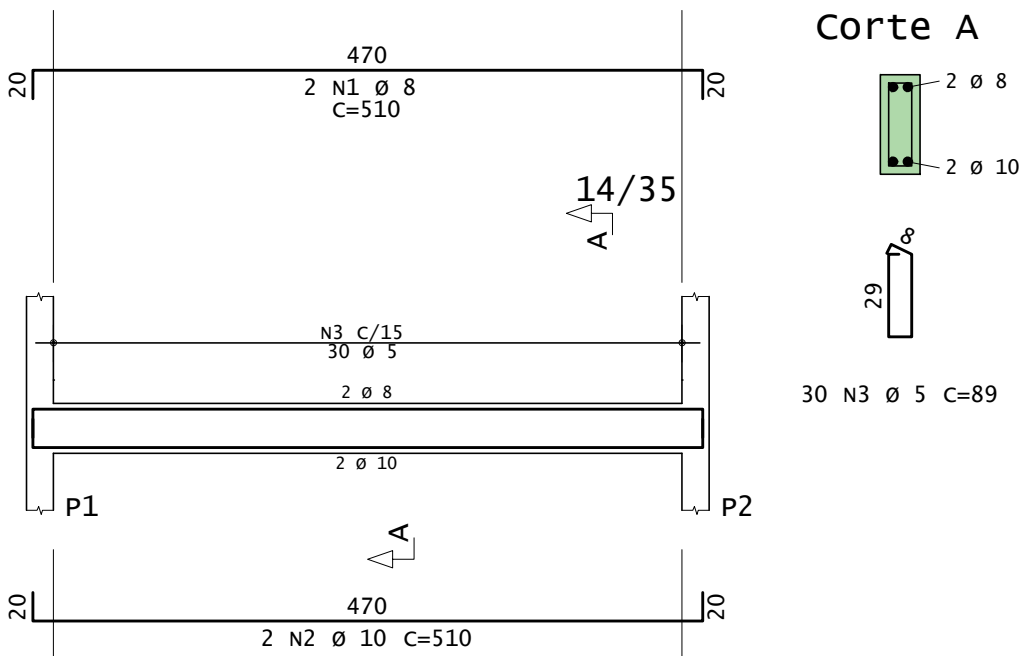
#### NOTAS:

- 1 - MEDIDAS EM CENTÍMETROS, EXCETO ONDE INDICADO.
- 2 - CONCRETO ARMADO,  $f_{ck} \geq 25$  MPa.
- 3 - CONFERIR MEDIDAS NO LOCAL E COM A ARQUITETURA.

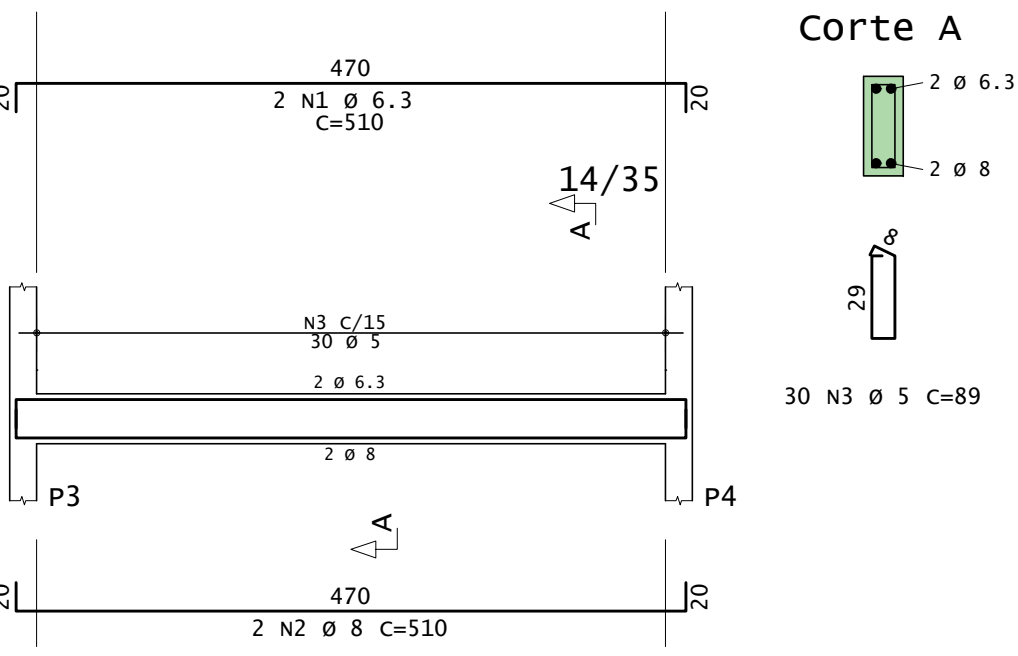
|  |  |   |  |
|--|--|---|--|
| <div><div><div>SECRETARIA DA EDUCAÇÃO - SEDUC</div><div><div></div><div><div>GOVERNO DO PIAUÍ</div><div>AQUI TEM TRABALHO. AQUI TEM FUTURO.</div></div></div></div></div> |  | <div>GOVERNO DO ESTADO DO PIAUÍ</div> <div>SEDUC - SECRETARIA DE ESTADO DA EDUCAÇÃO</div> |  |
| <div>DEPARTAMENTO:<br/>UNIDADE DE GESTÃO DA REDE FÍSICA</div>  |  | <div>DESENHO:<br/>EST</div>   |  |
| <div>TÍTULO DO PROJETO:<br/>ESTRUTURAL - PADRÃO</div>  |  | <div>PRANCHA:<br/>04/07</div>   |  |
| <div>ENDEREÇO DO SERVIÇO:<br/>PIAUÍ</div>  |  | <div>ESCALA:<br/>Como indicado</div>  |  |
| <div>MUNICÍPIO:<br/>-</div>  | <div>ZONA:<br/>-</div>                 |   |  |
| <div>TIPO DE PROJETO:<br/>CAIXA D'ÁGUA TIPO 1 - 2x 10.000L</div>   |  |   |  |
| <div>PROJETO:<br/>ESTRUTURAL</div>   |  |   |  |
| <div>ENGENHEIRO RESPONSÁVEL:<br/>LUIZ FELIPE SEIXAS CURY DA COSTA</div>  |  |   |  |
| <div>DATA:</div>   | <div>FASE:<br/>PROJETO EXECUTIVO</div> | <div>REVISÃO:<br/>EMISSÃO INICIAL</div>   |  |
| <div>TÍTULO DO DESENHO:<br/>CORTES E PERSPECTIVAS 3D</div>   |  |   |  |



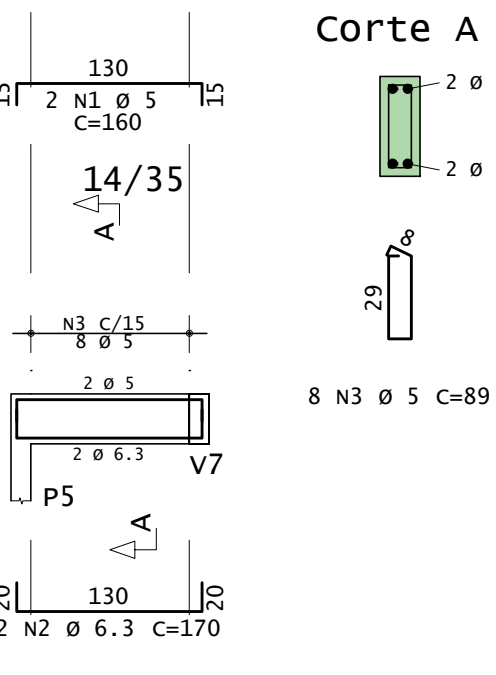
V1



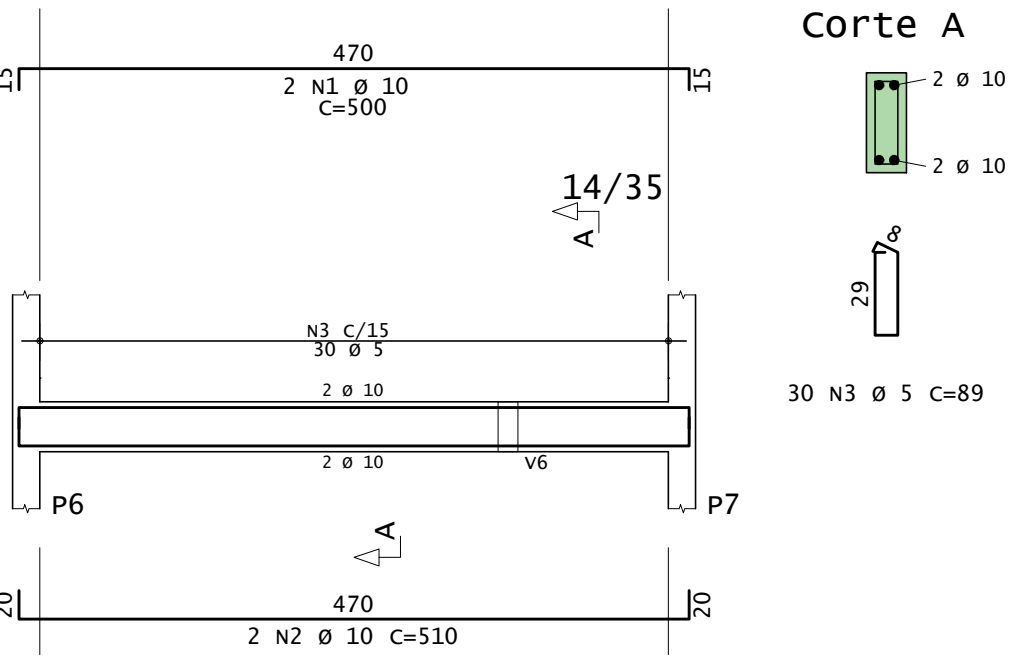
V2



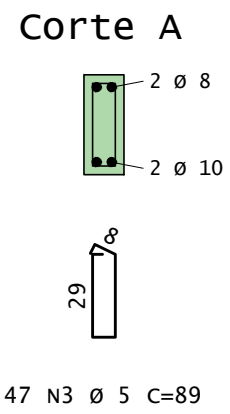
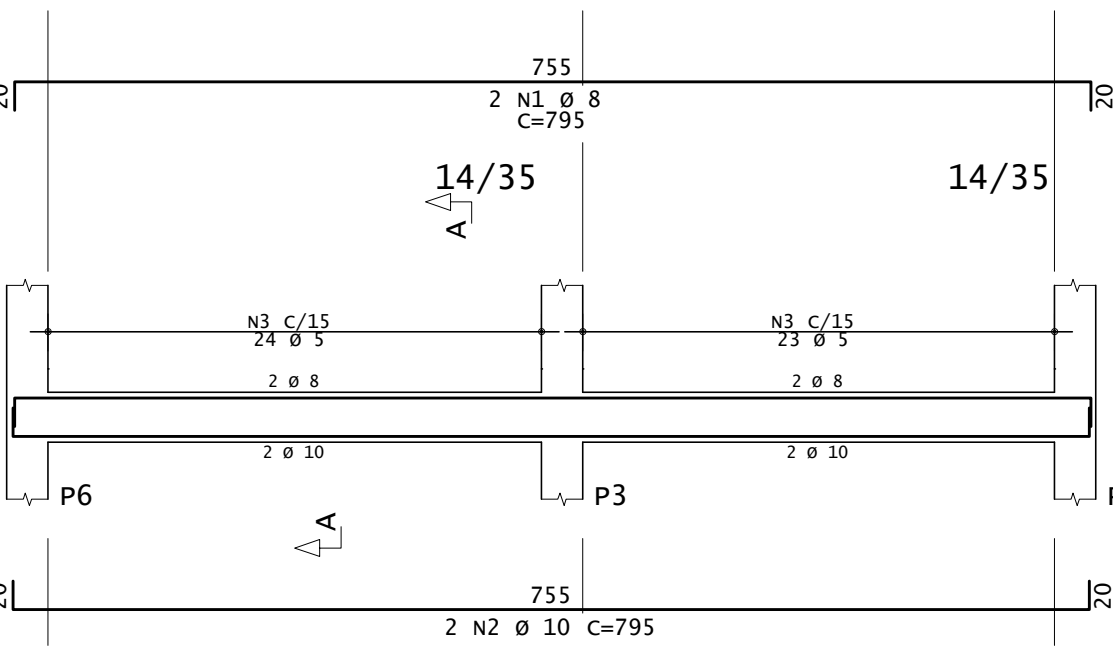
V3



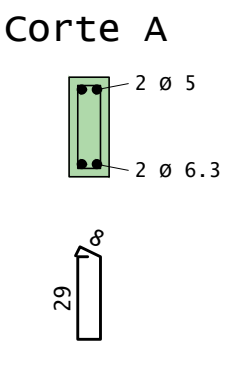
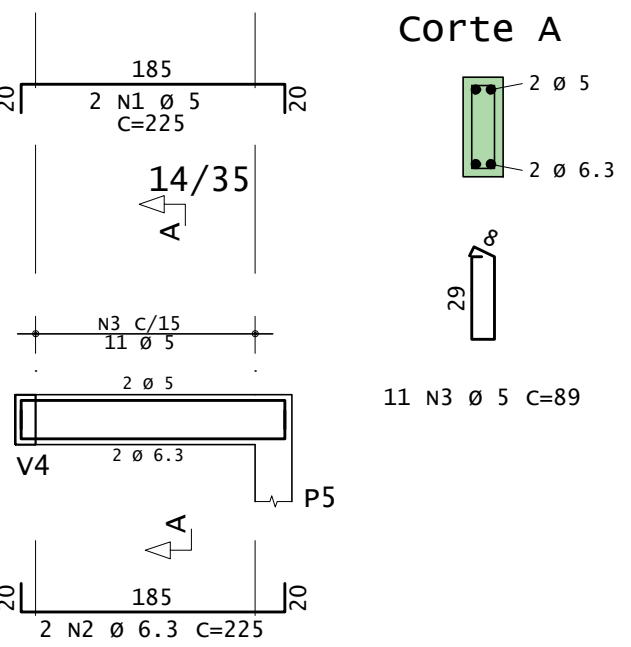
V4



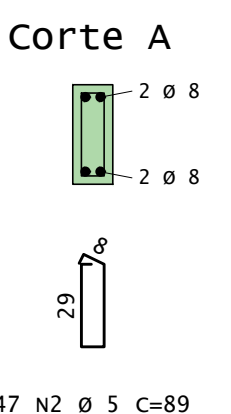
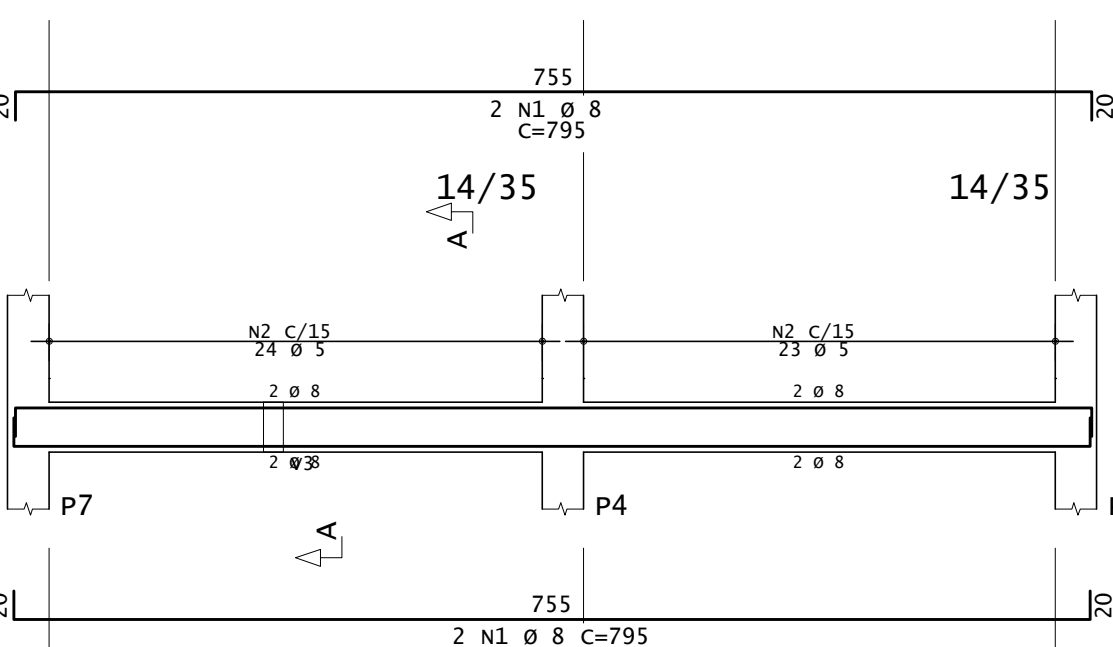
V5



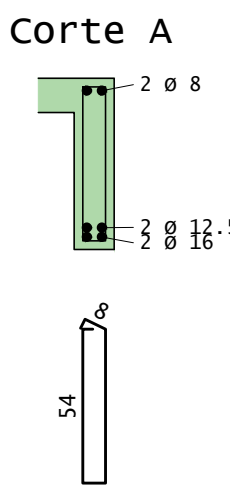
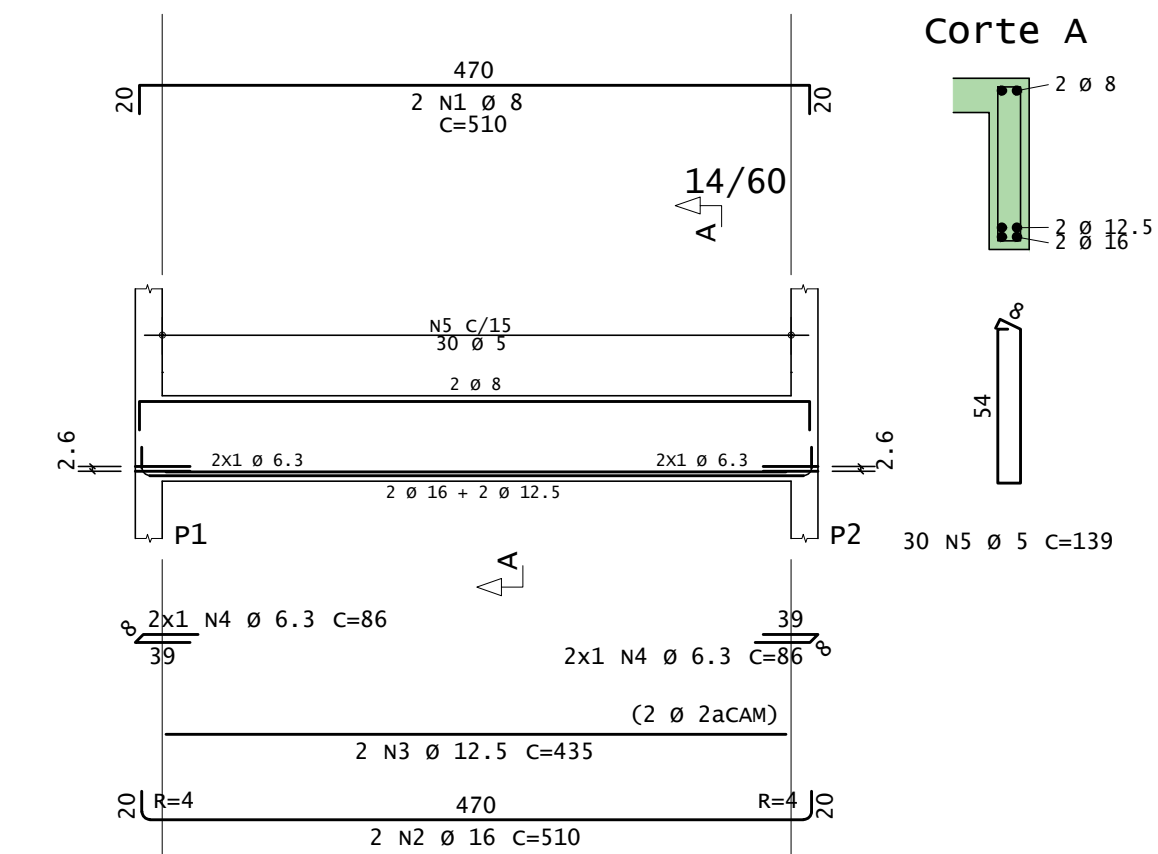
V6



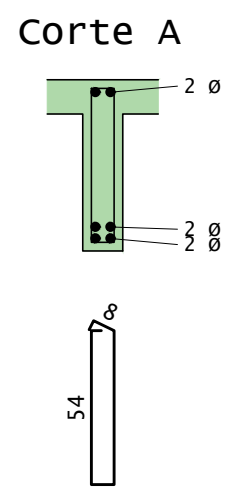
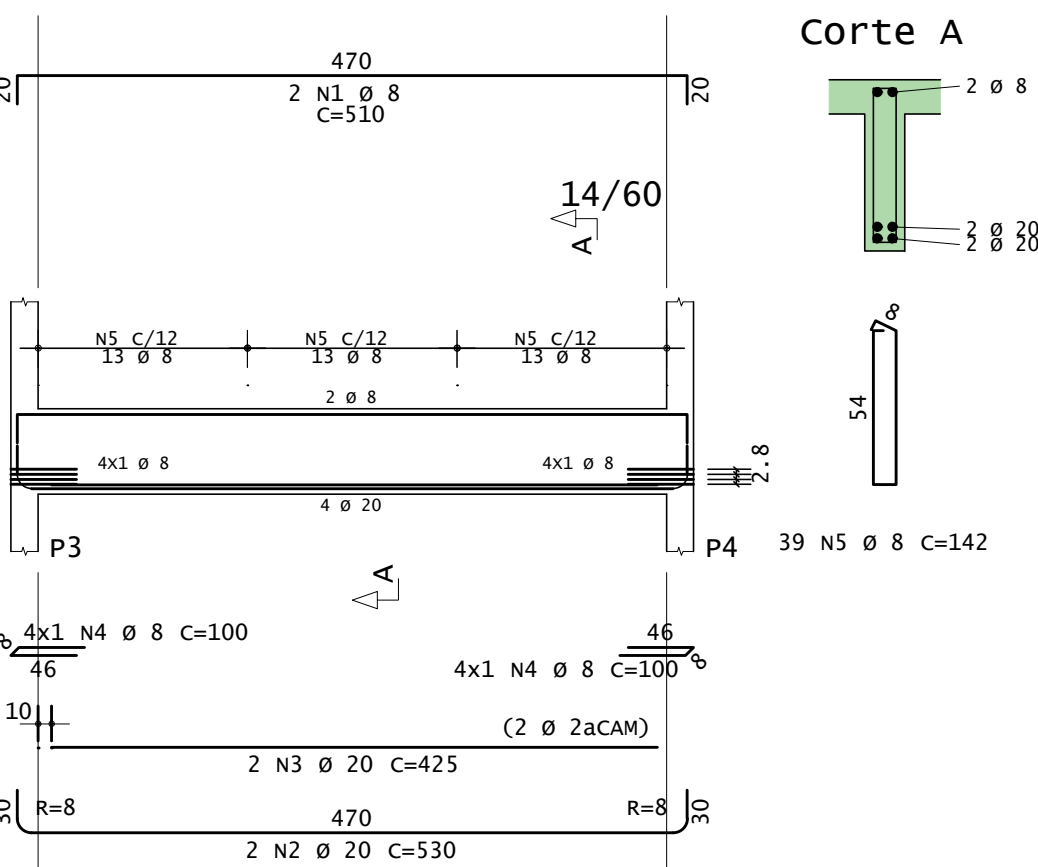
V7



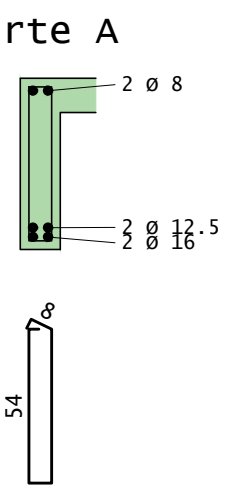
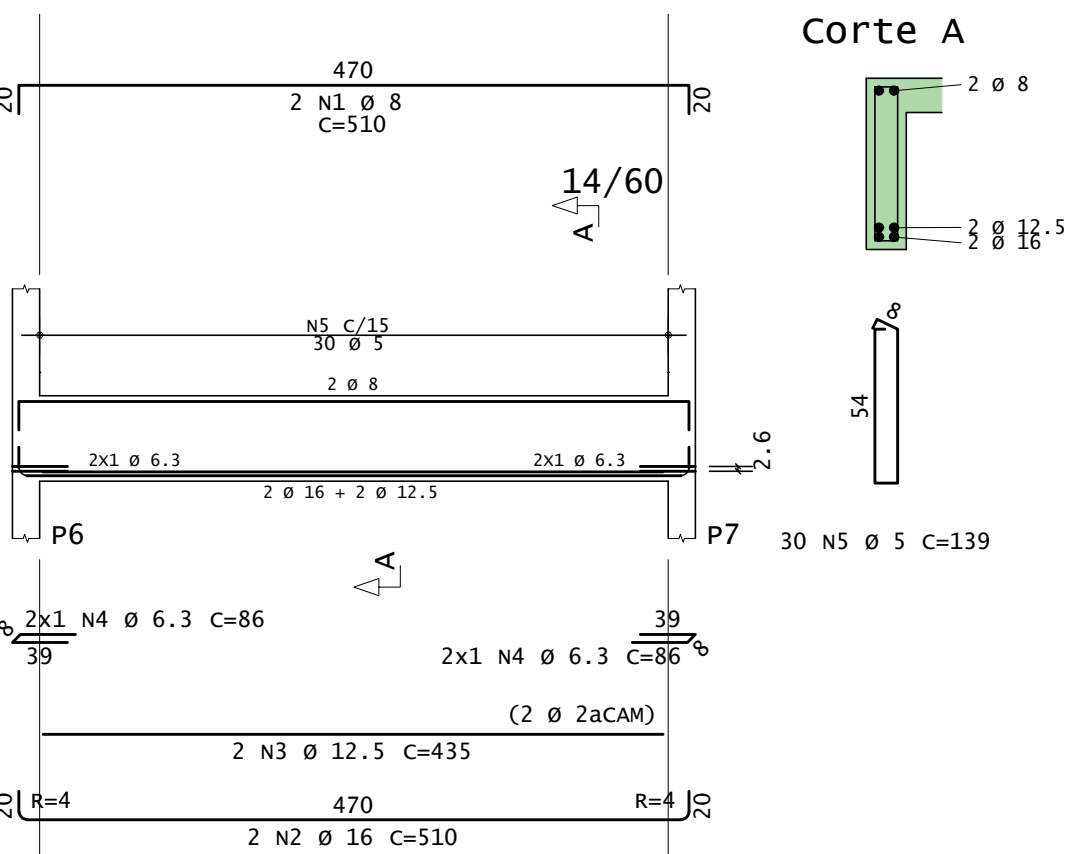
V101



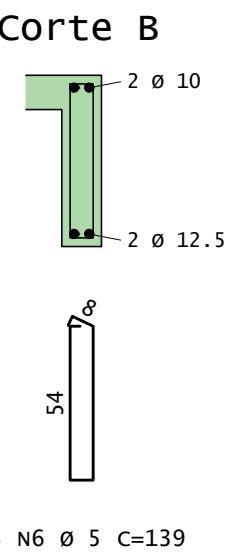
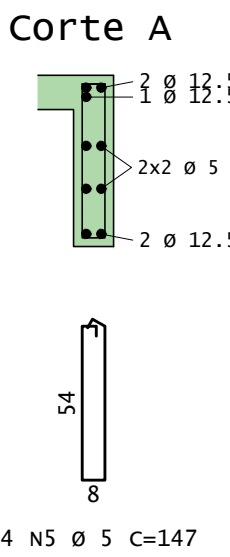
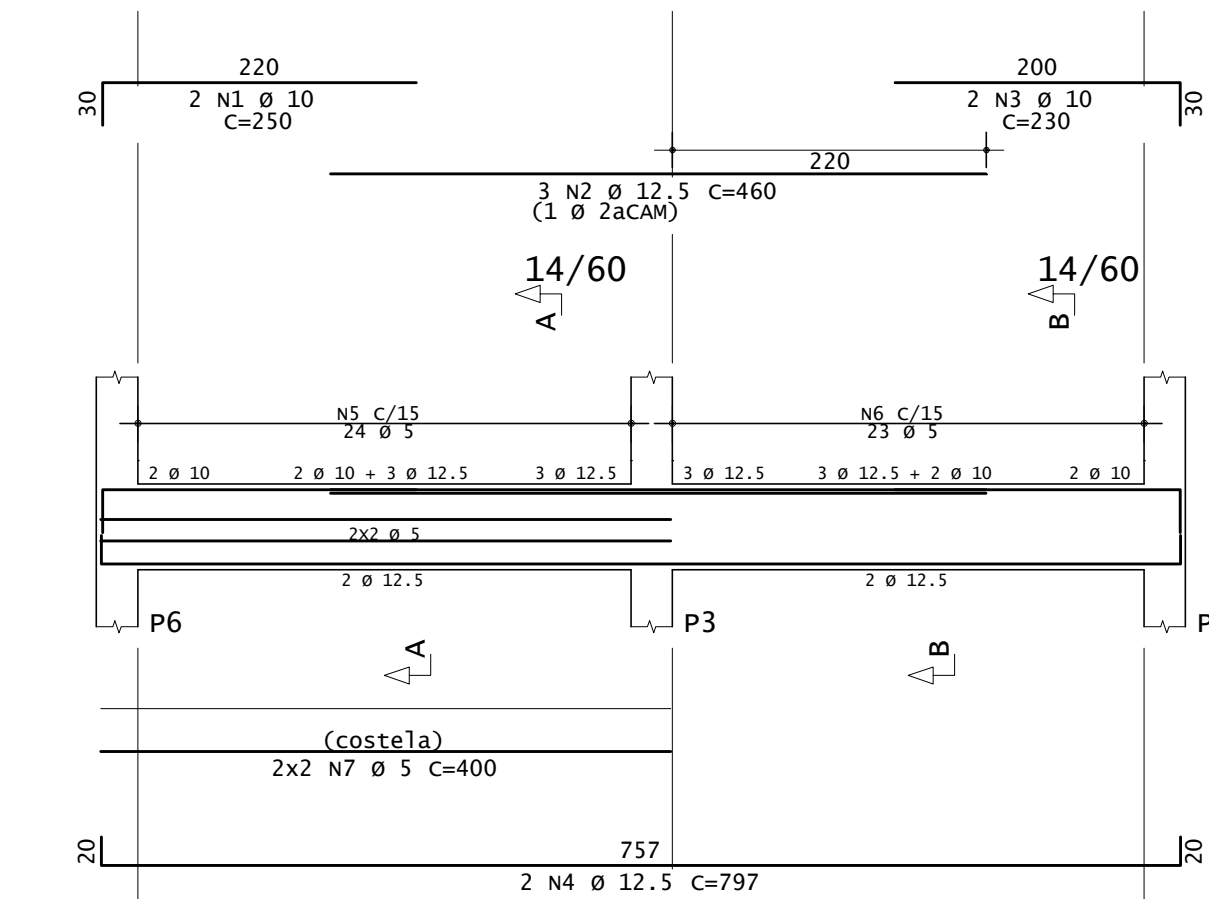
V102



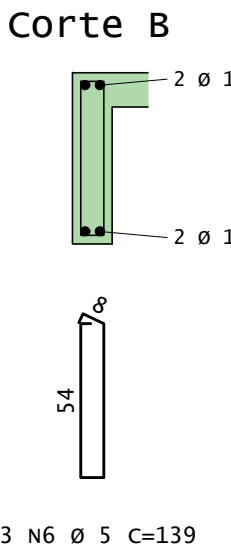
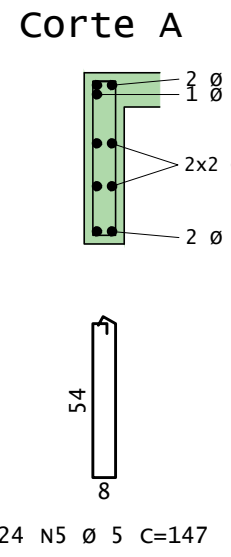
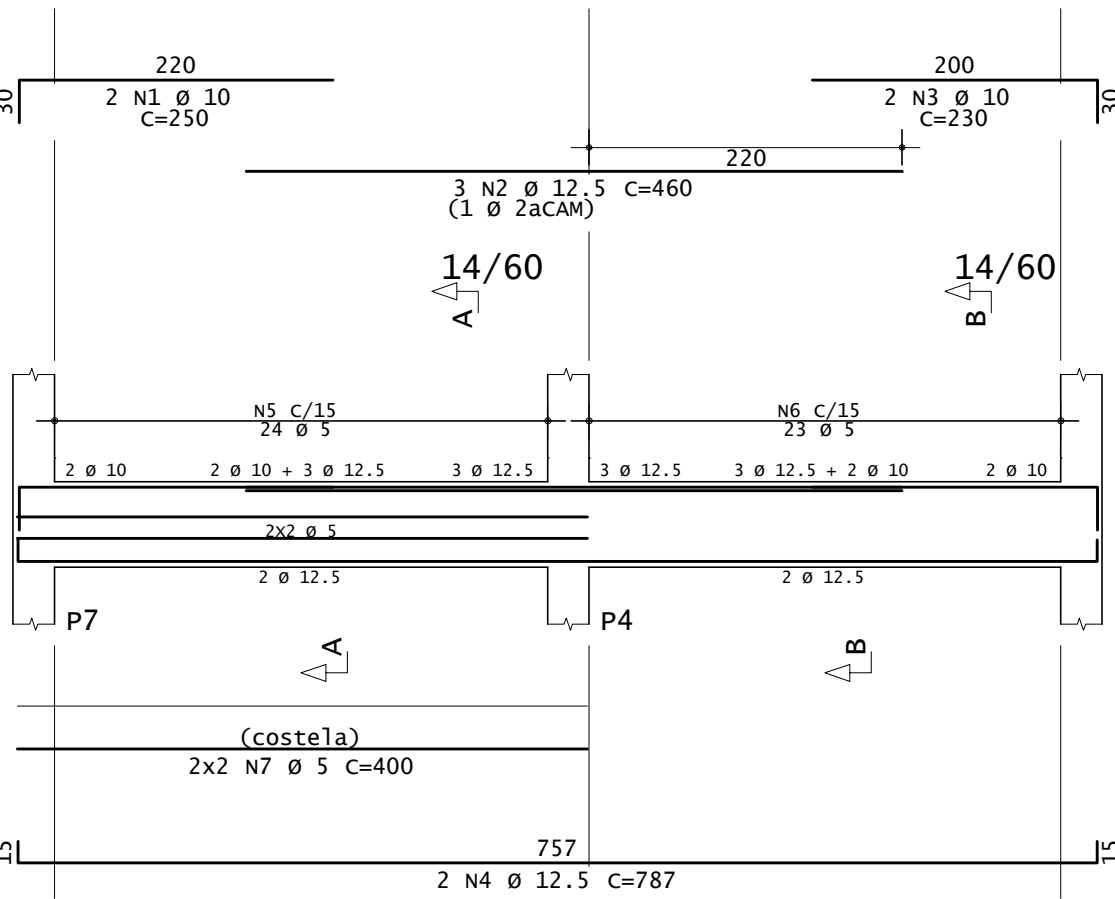
V103



V104



V105



|      | AÇO | POS | BIT  | QUANT | COMPRIMENTO |       |
|------|-----|-----|------|-------|-------------|-------|
|      |     |     |      |       | UNIT        | TOTAL |
|      |     |     | mm   |       | cm          | cm    |
| V1   | 50A | 1   | 8    | 2     | 510         | 1020  |
|      | 50A | 2   | 10   | 2     | 510         | 1020  |
|      | 60A | 3   | 5    | 30    | 89          | 2670  |
| V2   | 50A | 1   | 6.3  | 2     | 510         | 1020  |
|      | 50A | 2   | 8    | 2     | 510         | 1020  |
|      | 60A | 3   | 5    | 30    | 89          | 2670  |
| V3   | 60A | 1   | 5    | 2     | 160         | 320   |
|      | 50A | 2   | 6.3  | 2     | 170         | 340   |
|      | 60A | 3   | 5    | 8     | 89          | 712   |
| V4   | 50A | 1   | 10   | 2     | 500         | 1000  |
|      | 50A | 2   | 10   | 2     | 510         | 1020  |
|      | 60A | 3   | 5    | 30    | 89          | 2670  |
| V5   | 50A | 1   | 8    | 2     | 795         | 1590  |
|      | 50A | 2   | 10   | 2     | 795         | 1590  |
|      | 60A | 3   | 5    | 47    | 89          | 4183  |
| V6   | 60A | 1   | 5    | 2     | 225         | 450   |
|      | 50A | 2   | 6.3  | 2     | 225         | 450   |
|      | 60A | 3   | 5    | 11    | 89          | 979   |
| V7   | 50A | 1   | 8    | 4     | 795         | 3180  |
|      | 60A | 2   | 5    | 47    | 89          | 4183  |
| V101 | 50A | 1   | 8    | 2     | 510         | 1020  |
|      | 50A | 2   | 16   | 2     | 510         | 1020  |
|      | 50A | 3   | 12.5 | 2     | 435         | 870   |
|      | 50A | 4   | 6.3  | 4     | 86          | 344   |
|      | 60A | 5   | 5    | 30    | 139         | 4170  |
| V102 | 50A | 1   | 8    | 2     | 510         | 1020  |
|      | 50A | 2   | 20   | 2     | 530         | 1060  |
|      | 50A | 3   | 20   | 2     | 425         | 850   |
|      | 50A | 4   | 8    | 8     | 100         | 800   |
|      | 60A | 5   | 8    | 39    | 142         | 5538  |
| V103 | 50A | 1   | 8    | 2     | 510         | 1020  |
|      | 50A | 2   | 16   | 2     | 510         | 1020  |
|      | 50A | 3   | 12.5 | 2     | 435         | 870   |
|      | 50A | 4   | 6.3  | 4     | 86          | 344   |
|      | 60A | 5   | 5    | 30    | 139         | 4170  |
| V104 | 50A | 1   | 10   | 2     | 250         | 500   |
|      | 50A | 2   | 12.5 | 3     | 460         | 1380  |
|      | 50A | 3   | 10   | 2     | 230         | 460   |
|      | 50A | 4   | 12.5 | 2     | 797         | 1594  |
|      | 60A | 5   | 5    | 24    | 147         | 3528  |
|      | 60A | 6   | 5    | 23    | 139         | 3197  |
|      | 60A | 7   | 5    | 4     | 400         | 1600  |
| V105 | 50A | 1   | 10   | 2     | 250         | 500   |
|      | 50A | 2   | 12.5 | 3     | 460         | 1380  |
|      | 50A | 3   | 10   | 2     | 230         | 460   |
|      | 50A | 4   | 12.5 | 2     | 787         | 1574  |
|      | 60A | 5   | 5    | 24    | 147         | 3528  |
|      | 60A | 6   | 5    | 23    | 139         | 3197  |
|      | 60A | 7   | 5    | 4     | 400         | 1600  |

| RESUMO DE AÇO |       |       |         |
|---------------|-------|-------|---------|
| AÇO           | BIT   | COMPR | PESO    |
|               | mm    | m     | kgf     |
| 60A           | 5     | 438   | 67      |
| 50A           | 6.3   | 25    | 6       |
| 50A           | 8     | 162   | 64      |
| 50A           | 10    | 66    | 40      |
| 50A           | 12.5  | 77    | 74      |
| 50A           | 16    | 20    | 32      |
| 50A           | 20    | 19    | 47      |
| Peso Total    | 60A = |       | 67 kgf  |
| Peso Total    | 50A = |       | 264 kgf |

NOTAS:

1-MEDIDAS EM CENTIMETRO.

2-CONCRETO ARMADO, fck ≥ 25MPa.

3-COBRIMENTO DAS ARMADURAS c=3,0cm.

4-CONFERIR MEDIDAS NO LOCAL E COM A ARQUITETURA.

HISTÓRICO

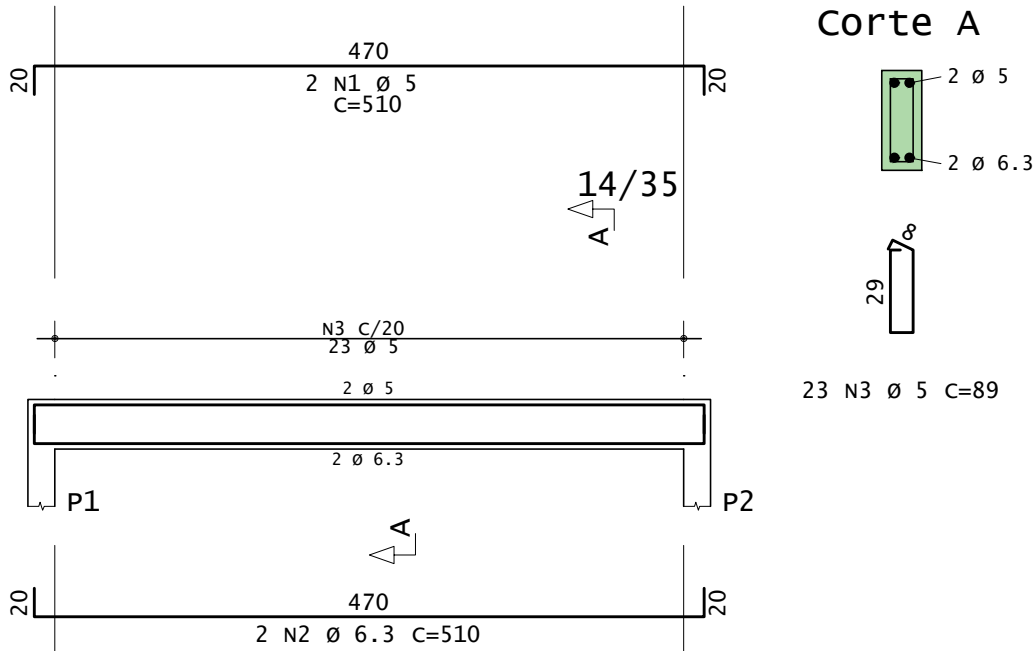
| ALTERAÇÃO | REVISÃO | DATA |
|-----------|---------|------|
| 1.        |         |      |
| 2.        |         |      |
| 3.        |         |      |
| 4.        |         |      |
| 5.        |         |      |

|                               |                            |               |
|-------------------------------|----------------------------|---------------|
| ARQUITETO(A):                 | ENGENHEIRO(A) RESPONSÁVEL: | PROPRIETÁRIO: |
| ARQUITETO (A)<br>CAU XXXXXXXX |                            |               |

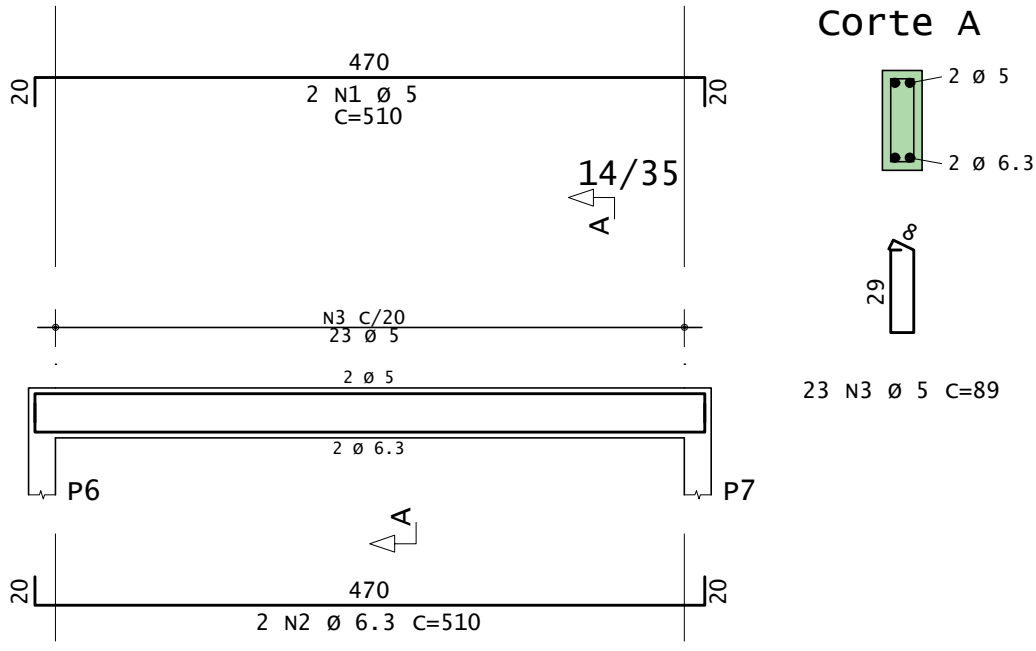
|  |  |  |  |
|--|--|--|--|
| SECRETARIA DA EDUCAÇÃO - SEDUC   |  | GOVERNO DO ESTADO DO PIAUÍ               |  |
| GOVERNO DO PIAUÍ   |  | SEDUC - SECRETARIA DE ESTADO DA EDUCAÇÃO |  |
| PROJETO ESTRUTURAL PADRÃO  |  | EST                                      |  |
| DEPARTAMENTO: UNIDADE DE GESTÃO DA REDE FÍSICA                             |  | PRANCHA: 05/07                           |  |
| TÍTULO DO PROJETO: PROJETO ESTRUTURAL - NOME DA ESCOLA                     |  | ESCALA: COMO INDICADO                    |  |
| ENDEREÇO DO SERVIÇO: PIAUÍ   |  | REVISÃO: EMISSÃO INICIAL                 |  |
| TÍTULO DO DESENHO: CAIXA D'ÁGUA - ARMAÇÃO DAS VIGAS V1 A V07 E V101 A V105 |  |  |  |
| MUNICÍPIO: -   |  |  |  |
| DESENHO: FELIPE SEIXAS   |  |  |  |
| FASE: PROJETO EXECUTIVO  |  |  |  |
| DATA: 2024   |  |  |  |

red 07 0.1  
yellow 07 0.1  
green 07 0.1  
cyan 07 0.1  
blue 07 0.1  
magenta 07 0.1  
white 07 0.1  
08 07 0.1  
40 40 0.1  
94 94 0.1  
240 240 0.1  
253 253 0.1

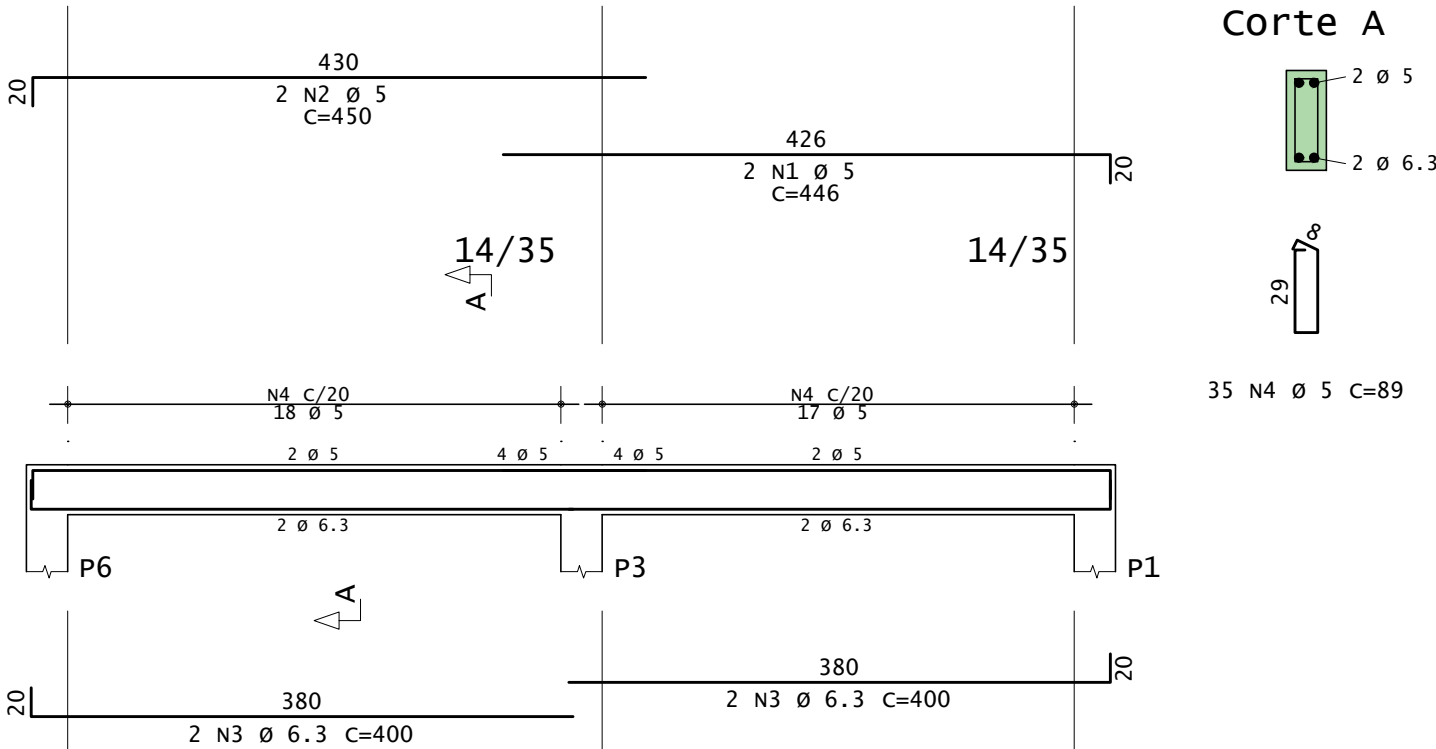
v201



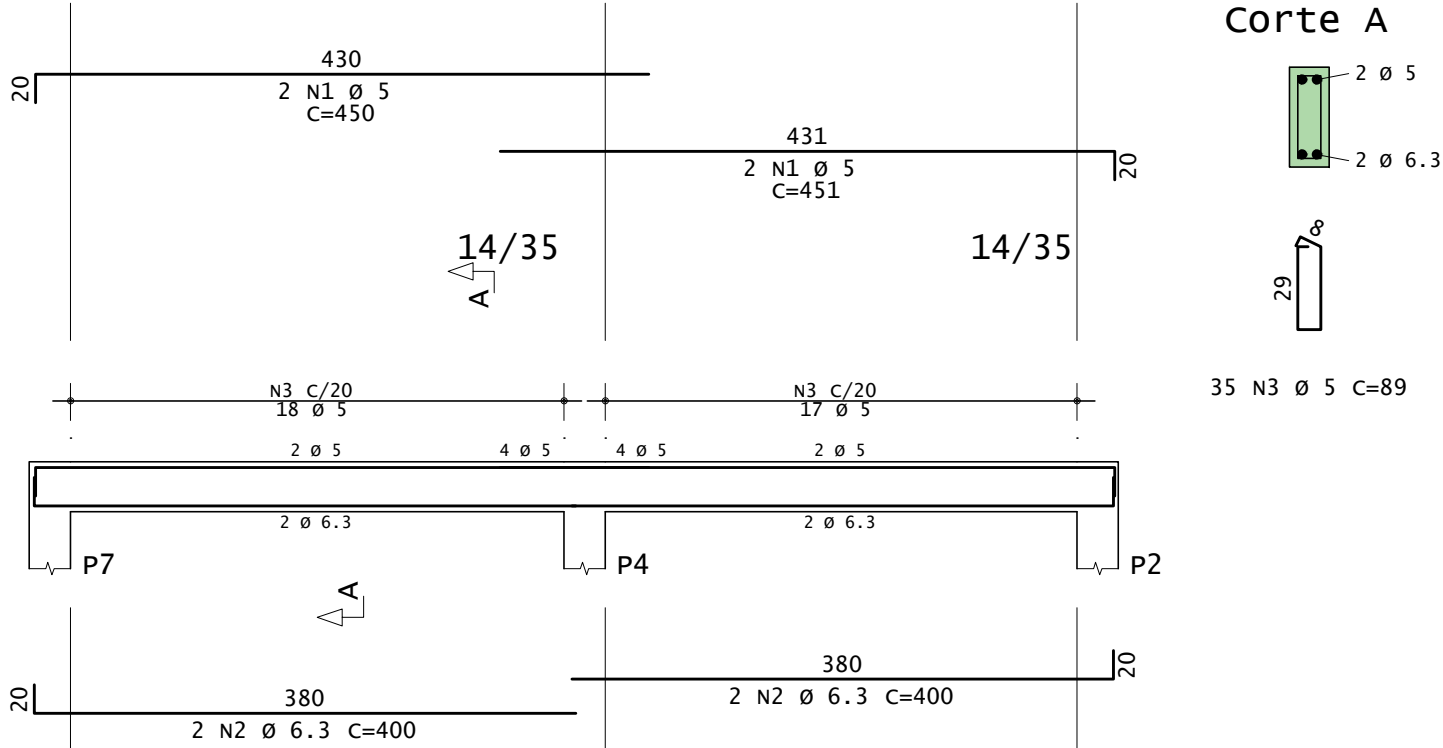
v202



v203



v204



| AÇO  | POS | BIT | QUANT | COMPRIMENTO | UNIT | TOTAL |
|------|-----|-----|-------|-------------|------|-------|
|      |     | mm  |       | cm          | cm   |       |
| V201 | 60A | 1   | 5     | 2           | 510  | 1020  |
|      | 50A | 2   | 6.3   | 2           | 510  | 1020  |
|      | 60A | 3   | 5     | 23          | 89   | 2047  |
| V202 | 60A | 1   | 5     | 2           | 510  | 1020  |
|      | 50A | 2   | 6.3   | 2           | 510  | 1020  |
|      | 60A | 3   | 5     | 23          | 89   | 2047  |
| V203 | 60A | 1   | 5     | 2           | 446  | 892   |
|      | 60A | 2   | 5     | 2           | 450  | 900   |
|      | 50A | 3   | 6.3   | 4           | 400  | 1600  |
|      | 60A | 4   | 5     | 35          | 89   | 3115  |
| V204 | 60A | 1   | 5     | 4           | 450  | 1800  |
|      | 50A | 2   | 6.3   | 4           | 400  | 1600  |
|      | 60A | 3   | 5     | 35          | 89   | 3115  |

| RESUMO DE AÇO |       |       |        |
|---------------|-------|-------|--------|
| AÇO           | BIT   | COMPR | PESO   |
|               | mm    | m     | kgf    |
| 60A           | 5     | 160   | 25     |
| 50A           | 6.3   | 52    | 13     |
| Peso Total    | 60A = |       | 25 kgf |
| Peso Total    | 50A = |       | 13 kgf |

NOTAS:

1-MEDIDAS EM CENTIMETRO.

2-CONCRETO ARMADO, fck ≥ 25MPa.

3-COBRIMENTO DAS ARMADURAS c=3,0cm.

4-CONFERIR MEDIDAS NO LOCAL E COM A ARQUITETURA.

| HISTÓRICO |         |      |
|-----------|---------|------|
| ALTERAÇÃO | REVISÃO | DATA |
| 1.        |         |      |
| 2.        |         |      |
| 3.        |         |      |
| 4.        |         |      |
| 5.        |         |      |

|                               |   |               |
|-------------------------------|---|---------------|
| ARQUITETO(A):                 | ENGENHEIRO(A) RESPONSÁVEL:                            | PROPRIETÁRIO: |
| ARQUITETO (A)<br>CAU XXXXXXXX | LUIZ FELIPE SEIXAS CURRY DA COSTA<br>CREA 354987 - CE |               |

GOVERNO DO ESTADO DO PIAUÍ

SEDUC - SECRETARIA DE ESTADO DA EDUCAÇÃO

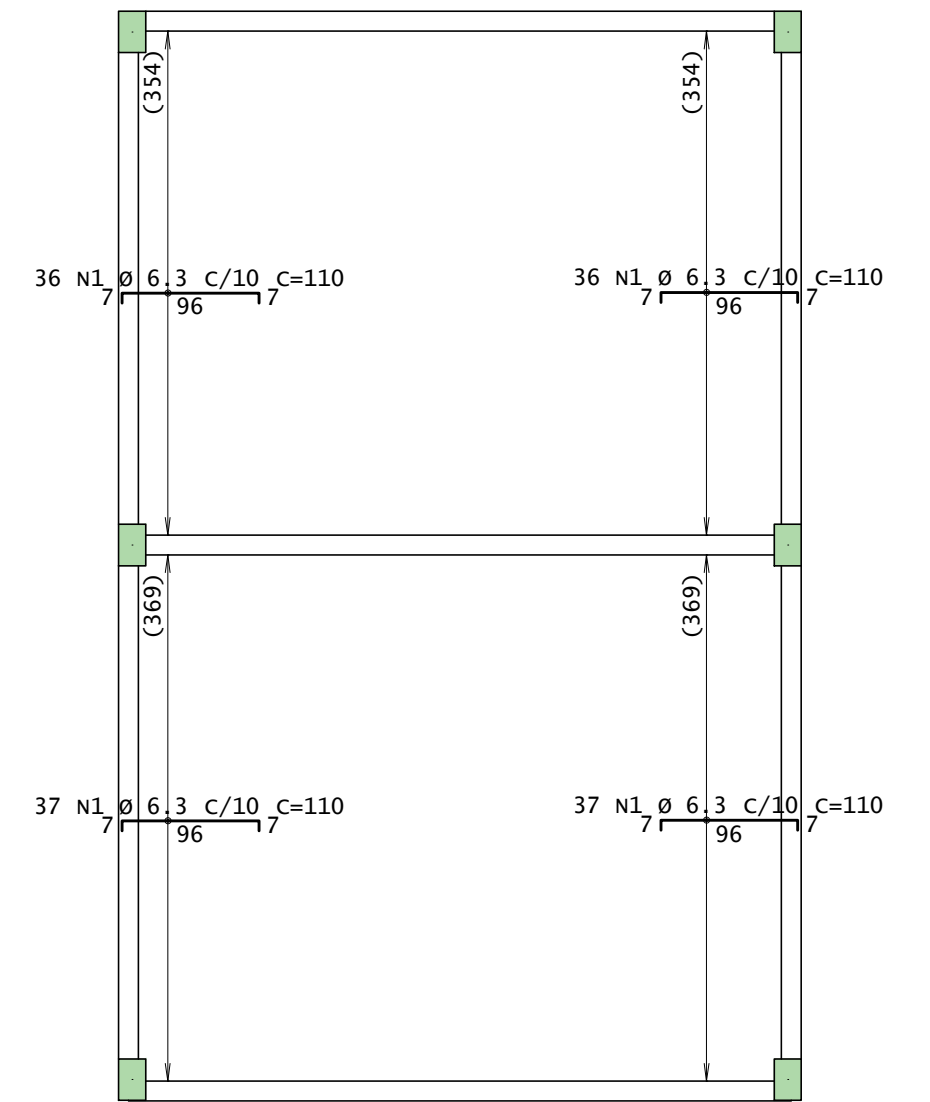
PROJETO ESTRUTURAL PADRÃO

|  |                             |
|--|-----------------------------|
| DEPARTAMENTO:<br>UNIDADE DE GESTÃO DA REDE FÍSICA                  | DESENHO:<br><b>EST</b>      |
| TÍTULO DO PROJETO:<br>PROJETO ESTRUTURAL - PADRÃO                  | PRANCHA:<br><b>06/07</b>    |
| ENDEREÇO DO SERVIÇO:<br>PIAUÍ                                      | ESCALA:<br>COMO INDICADO    |
| TÍTULO DO DESENHO:<br>CAIXA D'ÁGUA - ARMAÇÃO DAS VIGAS V201 A V204 | REVISÃO:<br>EMISSÃO INICIAL |
| MUNICÍPIO:<br>-  | ZONA:<br>-                  |
| DESENHO:<br>FELIPE SEIXAS  | FASE:<br>PROJETO EXECUTIVO  |
| DATA:<br>2024  |                             |

COR PENAL  
red 07 0,1  
yellow 07 0,2  
green 07 0,3  
cyan 07 0,4  
blue 07 0,5  
magenta 07 0,6  
white 07 0,7  
08 07 0,1  
40 40 0,1  
94 94 0,1  
240 240 0,1  
253 253 0,1

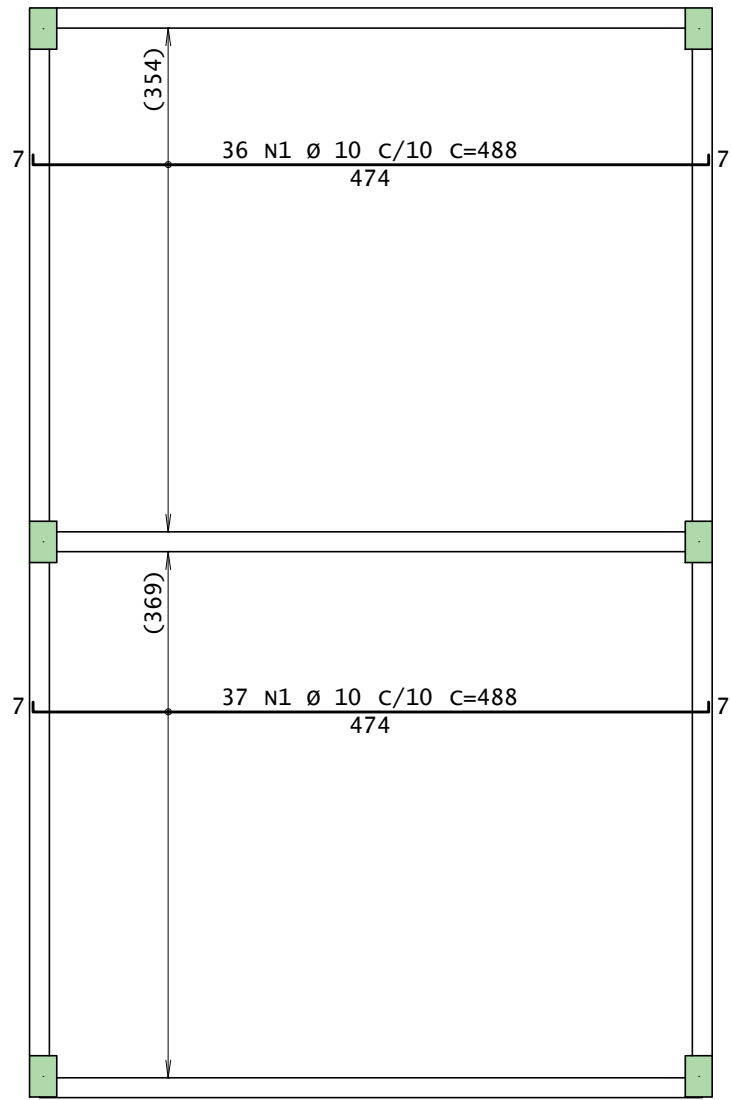
NÍVEL +5.00 - ARMADURA NEGATIVA PRINCIPAL

ESCALA 1/50



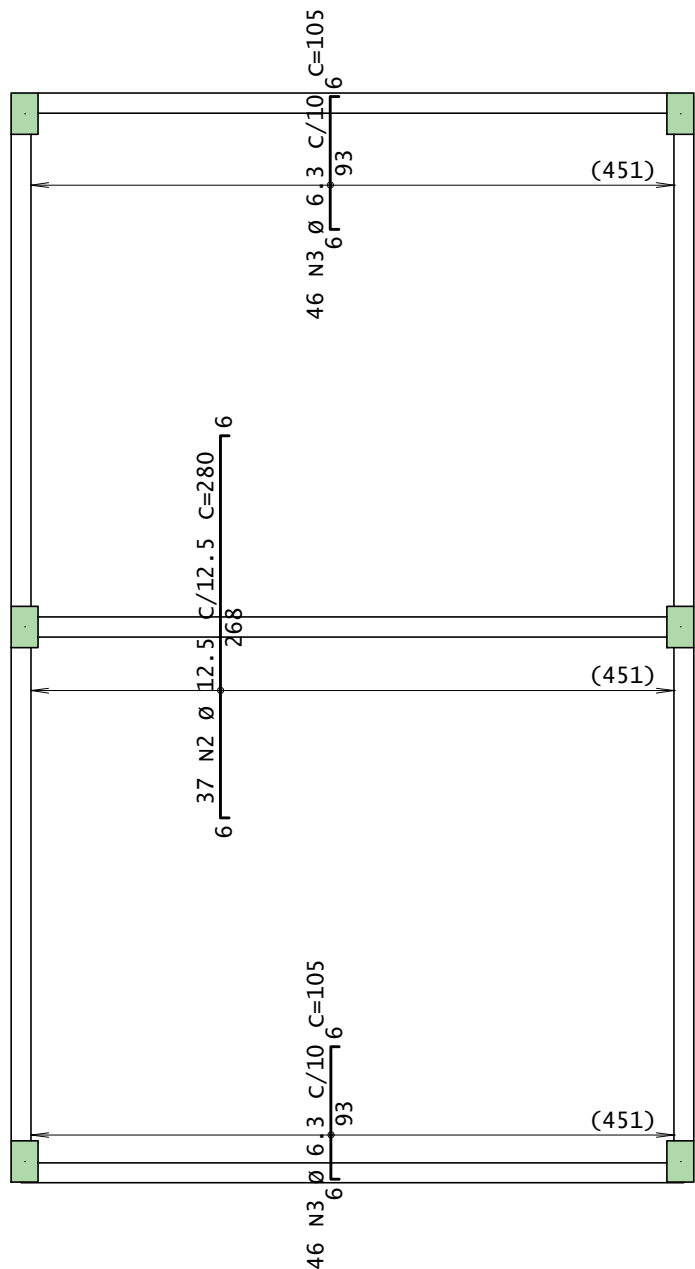
NÍVEL +5.00 - ARMADURA POSITIVA PRINCIPAL

ESCALA 1/50



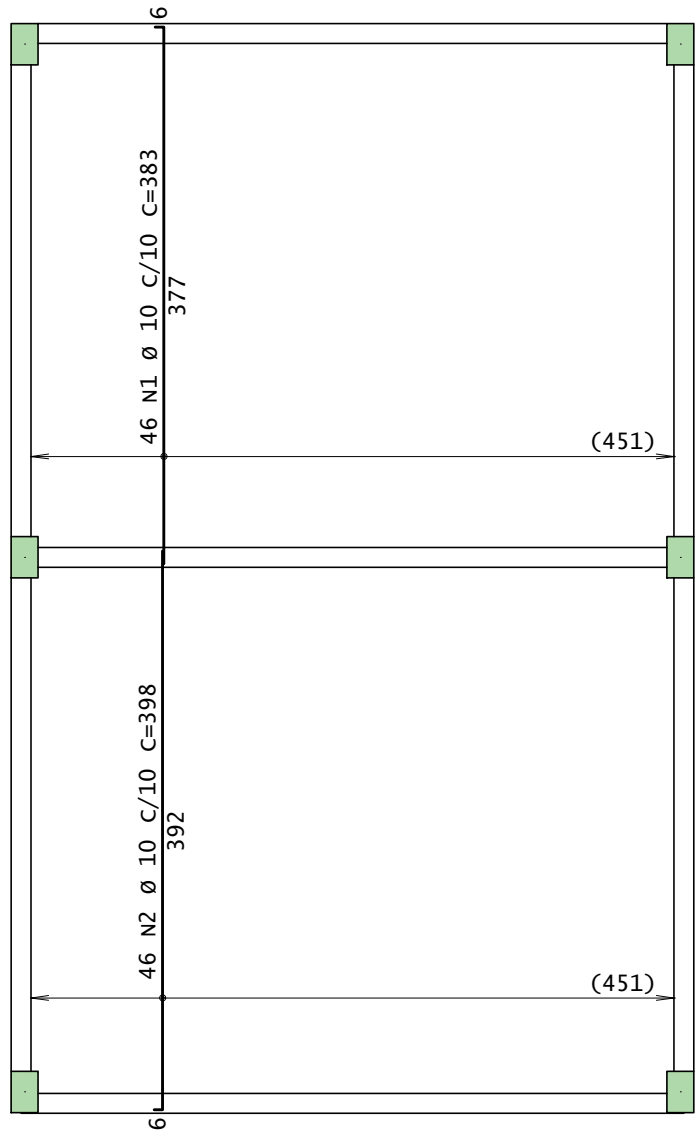
NÍVEL +5.00 - ARMADURA NEGATIVA SECUNDÁRIA

ESCALA 1/50



NÍVEL +5.00 - ARMADURA POSITIVA SECUNDÁRIA

ESCALA 1/50



| AÇO                                      | POS | BIT<br>mm | QUANT | COMPRIMENTO |             |
|--|-----|-----------|-------|-------------|-------------|
|  |     |           |       | UNIT<br>cm  | TOTAL<br>cm |
| Nível 500 - Armadura negativa principal  |     |           |       |             |             |
| 50A                                      | 1   | 6.3       | 146   | 110         | 16060       |
| Nível 500 - Armadura negativa secundária |     |           |       |             |             |
| 50A                                      | 2   | 12.5      | 37    | 280         | 10360       |
| 50A                                      | 3   | 6.3       | 92    | 105         | 9660        |
| Nível 500 - Armadura positiva principal  |     |           |       |             |             |
| 50A                                      | 1   | 10        | 73    | 488         | 35624       |
| Nível 500 - Armadura positiva secundária |     |           |       |             |             |
| 50A                                      | 1   | 10        | 46    | 383         | 17618       |
| 50A                                      | 2   | 10        | 46    | 398         | 18308       |

| RESUMO DE AÇO |           |            |             |
|---------------|-----------|------------|-------------|
| AÇO           | BIT<br>mm | COMPR<br>m | PESO<br>kgf |
| 50A           | 6.3       | 257        | 63          |
| 50A           | 10        | 716        | 441         |
| 50A           | 12.5      | 104        | 100         |
| Peso Total    |           | 50A =      | 604 kgf     |

NOTAS:

1-MEDIDAS EM CENTÍMETRO.

2-CONCRETO ARMADO, fck ≥ 25MPa.

3-COBRIMENTO DAS ARMADURAS c=2,5cm.

4-CONFERIR MEDIDAS NO LOCAL E COM A ARQUITETURA.

| HISTÓRICO |         |      |
|-----------|---------|------|
| ALTERAÇÃO | REVISÃO | DATA |
| 1.        |         |      |
| 2.        |         |      |
| 3.        |         |      |
| 4.        |         |      |
| 5.        |         |      |

|                               |   |               |
|-------------------------------|---|---------------|
| ARQUITETO(A):                 | ENGENHEIRO(A) RESPONSÁVEL:                      | PROPRIETÁRIO: |
| ARQUITETO (A)<br>CAU XXXXXXXX | LUIZ FELIPE SEIXAS CURY DA COSTA<br>CREA 354887 |               |

SECRETARIA DA EDUCAÇÃO - SEDUC

GOVERNO DO PIAUÍ

SEDUC - SECRETARIA DE ESTADO DA EDUCAÇÃO

PROJETO ESTRUTURAL PADRÃO

DEPARTAMENTO:  
UNIDADE DE GESTÃO DA REDE FÍSICA

TÍTULO DO PROJETO:  
PROJETO ESTRUTURAL - NOME DA ESCOLA

ENDEREÇO DO SERVIÇO:  
PIAUÍ

TÍTULO DO DESENHO:  
CAIXA D'ÁGUA - ARMAÇÃO DAS LAJES MACIÇAS

MUNICÍPIO:  
-

DESENHO:  
FELIPE SEIXAS

DESENHO:  
FELIPE SEIXAS

FASE:  
PROJETO EXECUTIVO

DATA:  
2024

DESENHO:  
FELIPE SEIXAS

FASE:  
PROJETO EXECUTIVO

DATA:  
2024

DESENHO:  
FELIPE SEIXAS

FASE:  
PROJETO EXECUTIVO

DATA:  
2024

EST

07/07

ESCALA:  
COMO INDICADO

REVISÃO:  
EMISSION INICIAL

COR PENAL  
red 07 0.1  
yellow 07 0.1  
green 07 0.1  
cyan 07 0.1  
blue 07 0.1  
magenta 07 0.1  
white 07 0.1  
08 07 0.1  
40 40 0.1  
94 94 0.1  
240 240 0.1  
253 253 0.1